

KOKUKA CORPORATION

2009 年度

納 入 実 績 表
(月別)

(株)コクカコーポレーション 広報部

平成 21 年度 4 月 納入実績表		
	現 場 名	製 品 名
東京都	足立区・舎人公園広場改修工事	KM500 H=300 500 角樹用底塊リング 透水ボード φ390*H80 (2つ割1組) KU300A(W) L=2000
東京都	立川市・昭和記念公園	NPφ900 (ステップ) 3 段付 NPφ900 用底板リング
東京都	千代田区・秋葉原開発	円形側溝φ200 (フローア) L=2000
東京都	府中市・国史跡武蔵府中熊野神社古墳工事	KM500 H=300 500 角樹用底塊リング 透水ボード φ390*H80 (2つ割1組)
神奈川県	神奈川県・寒川田端スポーツ公園整備 (その1)	KM500 H=300 500 角樹用底塊リング 透水ボード φ390*H80 (2つ割1組) CD 樹 500 縁塊 CD 樹 500 H=150
埼玉県	所沢市・(仮称)江戸一所沢店新築工事	鉄蓋・口環 (雨) T-20 NPφ900 (ステップ) 3 段付 Wステップ NPφ900 用底板リング
埼玉県	東松山市・(仮称)東松山テニスクラブ	SU240 I A (S) L=1000 グラウンド縁石 L=250
埼玉県	鴻巣市・H20 荒川荊原堤防補強工事	KSU500A(S) L=2000
埼玉県	桶川市・埼玉県桶川市クリニック	KSU250A(全透) L=2000 浸透 BOX F-BOX1500 浸透 BOX F-BOX1500 用蓋タイプ A
千葉県	稲毛区・(仮称)稲毛駅前計画外構工事	KM450 H=300 KM450 H=150
山梨県	上野原市・中央道談合坂 SA (上)	FU180 (S) FU180 用透水蓋

平成 21 年度 5 月 納入実績表		
	現 場 名	製 品 名
東京都	足立区・舎人公園広場改修工事	KU300A(W) L=2000 KU 用受台
東京都	品川区・大崎西口開発	KM600 H=300
東京都	世田谷区・荻花公園団地土木その他工事	PRX500A PRX500B PRXφ500 用底板リング
東京都	世田谷区・主要な生活道路築造工事	PRX500A PRX500B PRXφ500 用底板リング
東京都	立川市・昭和記念公園	NPφ1800 (ステップ) 3 段付 NPφ1800 用底板リング
東京都	千代田区・秋葉原開発	円形側溝φ200 (フローア) L=2000
東京都	八王子市・ベルコリーヌ南大沢他1団地エトラス福祉	FU240 (S)
東京都	港区・R2 プロジェクト	T2-200 JKC400 H=400 (透水) 透水平板 570*570*70
東京都	港区・三日小山町東地区第一種市街地	FU240 (S) 円形側溝φ200 (フローア) L=2000
神奈川県	相模原市	T1-200 W=350 L=1000 遮水 JKM-450
神奈川県	茅ヶ崎市・(株)いちい松ヶ丘二丁目開発工事	C-500 H=400
神奈川県	横浜市・東横フラワー緑道相模地区整備工事	FU240 (W)
埼玉県	栗橋町・権現堂1号公園造成工事	FU240 (S)
埼玉県	鴻巣市・H20 荒川荊原堤防補強工事	KSU500A(S) L=2000
千葉県	千葉市・千葉県住宅供給公社	JKM500 透水平板 620*620*80 JKC500 H=200
山梨県	山中湖町・山中湖	T2-200
福島県	郡山市・(仮称)小規模多機能ホーム	KSU300A(全透) L=2000 T1-200 NPφ1800 用床版塊 NPφ1800 (ステップ) 3 段付 NPφ1800 用底板リング

平成 21 年度 6 月 納入実績表		
	現 場 名	製 品 名
東京都	昭島市・昭島市立昭和公園野球場	ゴム蓋用縁塊 450 KM450 H=300 450 角樹用底塊リング 透水ボードφ390*H80 (2つ割1組)
神奈川県	伊勢原市・木津自治会館	FU300B(全透)
千葉県	稲毛区・千葉県住宅供給公社宮野木団地 A 工区	JKC500 H=200 JKM500 透水平板 620*620*80
埼玉県	栗橋町・権現堂 1 号公園造成工事	セーフティー 240 (S)
静岡県	御殿場市・山中湖線	KU300B(W) L=2000 KU 用受台
千葉県	芝山町・千葉～鹿島ライン A 工区推進工事 (3)	KM500 H=300 500 角樹用底塊リング 透水ボードφ390*H80 (2つ割1組) KU300A(W) L=2000
東京都	新宿区・清水橋公園改修工事	JKC500 (全コン) H=400 JKC500 (浸透) H=400 KM500 H=300 500 角樹用底塊リング 透水ボードφ390*H80 (2つ割1組)
埼玉県	草加市・水辺再生 10 プラン推進工事	KM300 H=300 透水平板 440*440*70 PRX φ 300 H=500
千葉県	千葉県・(仮称) 稲毛駅前計画外構工事	KM600 H=300 KM600 H=150
東京都	足立区・舎人公園広場改修工事	KU300A(W) L=2000 KU 用受台

現場施工写真



東京都足立区・舎人公園広場改修工事

平成 21 年度 7 月 納入実績表		
	現 場 名	製 品 名
東京都	昭島市・昭島市立昭和公園野球場	FU240 (S) ゴム蓋縁塊 450
東京都	世田谷区・東京農業大学世田谷キャンパス	FU240 (全透) FU240 (S)
東京都	世田谷区・芦花公園団地土木その他工事	PRX500A PRX500B ボックスφ500用底板リング 透水ボードφ390*H80 (2つ割1組)
東京都	八王子市・明大中野八王子中・高グラウンド	SK ドレーンφ150 (ウ) L=1000
東京都	目黒区・目黒区立田道小学校	KM500 H=300
神奈川県	藤沢市・六会中学校	T1-200
埼玉県	幸手市・練馬区春日町	T1-200 JKM-450
千葉県	千葉市・千葉県住宅供給公社宮野木団地 A (工区)	JKC500 H=200 JKM500 透水平板 620*620*80 CD 榭 450 用コン蓋 JKC (全コン) H=200 JKM-500 透水平板 620*620*80
千葉県	野田市・東京理科大野田校舎整備	KU300A(W) L=2000 受台 L=600
岐阜県	大垣市・大垣市陸上競技場	スポーツドレーン L=600 スポーツドレーン L=1000 円形側溝φ200 (ウレタン) L=2000
栃木県	下野市・下野国分寺跡保存整備工事	NPφ900 (ステップ) 3 段付 NPφ900 用底板リング 浸透型円形側溝φ250 (両) L=2000
福島県	桑折町・桑折南半田 IMT 基地局	FU180 (底)

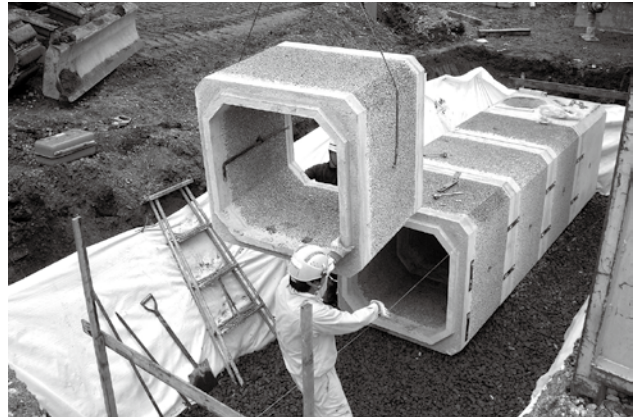
現場施工写真



岐阜県大垣市陸上競技場 (スポーツドレーン)

平成 21 年度 8 月 納入実績表		
	現 場 名	製 品 名
東京都	墨田区・東武鉄道本社ビル	円形側溝φ200（フロー） L=2000 円形側溝 200 用集水榦
東京都	世田谷区・（仮称）グローリオ芦花公園新築工事	KM500 H=300 円形側溝φ200（フロー） L=2000 円形側溝 200 用集水榦
東京都	世田谷区・世田谷区立桜丘中学校整備工事	KM500 H=300 KU300A(W) KU 用受台 L=600 透水平板 570*570*70
東京都	世田谷区・世田谷区立守山小学校	T1-200
東京都	世田谷区・東深沢小学校	浸透蓋φ200 FU300B(全透) KM500 H=300
東京都	八王子市・上野第2地区八.3.5.53号線	500 角榦用底塊リング 円形側溝φ200（両） L=2000 円形側溝 200 用集水榦（受榦付）
東京都	世田谷区・東京農業大学世田谷キャンパス	FU240（全透）
神奈川県	茅ヶ崎市・茅ヶ崎市プール改修工事	T2-200 JKM-450 透水平板 620*620*80 T1-200
千葉県	成田市・成田空港	片斜壁 600C NPφ900（ステップ）3 段付 Wステップ NPφ900 用底板リング
栃木県	日光市・日光山輪王寺信徒寺務所新築工事	浸透 BOX F-BOX1000 管理口 F-BOX1000（全コン） 浸透 BOX F-BOX1000 用蓋 タイプ A 浸透 BOX F-BOX1000 用蓋 タイプ B 600 角榦用底塊リング
岐阜県	岐阜県大垣市・大垣市陸上競技場	円形側溝φ200（ウ） L=2000
福島県	須賀川市・並木町陸上競技場	カービングブロック D-103 L=500 カービングブロック D-103 L=250

現場施工写真



栃木県日光市 世界遺産 日光輪王寺（浸透BOX1000）

平成 21 年度 9 月 納入実績表		
	現 場 名	製 品 名
東京都	足立区・小右衛門給水所	NNS300*300 両面透水
		NNS300*400 両面透水
		NNS300*500 両面透水
		NVS300 用受台
		FU240 (S)
		NVS300 用コン蓋
東京都	世田谷区・東深沢小学校	FU300B(全透)
東京都	世田谷区・明大中野八王子中・高グラウンド	円形 150 掃除棒
		セーフティー U450 用集水樹ゴム蓋縁塊
		カービングブロック D-103 L=500
		カービングブロック D-103 L=250
		白色ゴムカバー
東京都	立川市・昭和記念公園	JKC500 (全コン)
神奈川県	相模原市・横須賀米軍分	KM400 H=300
神奈川県	茅ヶ崎市・茅ヶ崎市プール改修工事	T2-200
		JKM450
		透水平板 570*570*70
神奈川県	横須賀市・横須賀市佐島の丘	FU300B(W)
千葉県	横芝光町・千葉～鹿島ライン横芝光 1-1 工区	KU300A(W) L=2000
		KU 用受台
		KM500 H=300
		500 角樹用底塊リング
		透水ボードφ390*H80 (2つ割1組)
栃木県	宇都宮市・県営西原住宅外構工事その1	NPφ1800 用床版塊
		NPφ1800 用底板リング
		NPφ1800 (ステップ) 3 段付
栃木県	下野市・下野市市道石 4002 号線道路改良工事	NVS300*500 片面
		NVS300*500 片面
		NVS300 用コン蓋
		透水シート 1m×50m×2 巻

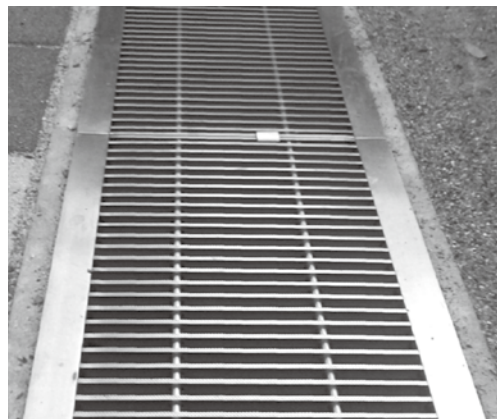
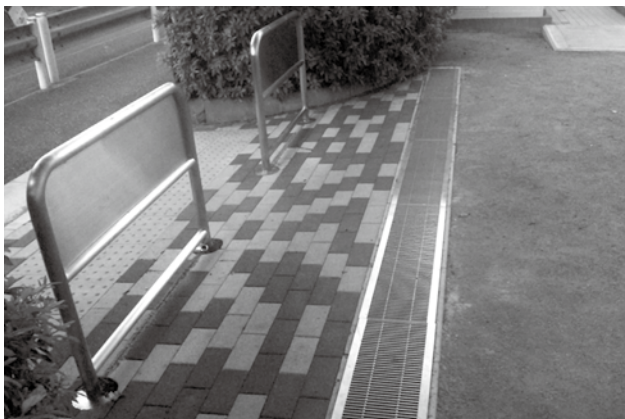
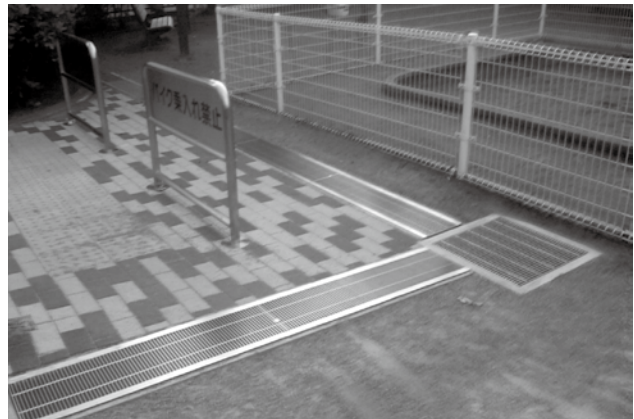
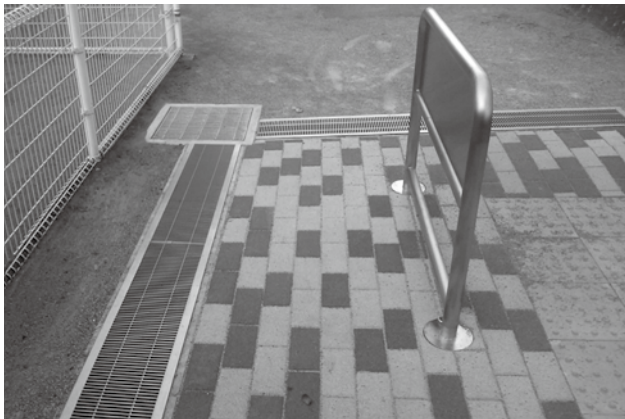
現場施工写真



東京都足立区・小右衛門給水所 (NVS300×300・400)

平成 21 年度 10 月 納入実績表		
	現 場 名	製 品 名
東京都	足立区・小右衛門給水所	NVS300*400 両面
		NVS300*300 両面
		NVS300 用受台
		NVS300 用コン蓋
東京都	足立区・新田小中一貫校舎新築工事	KSU250A(W) L=2000
東京都	北区・桐ヶ丘中学校	SU240 I A(S) L=1000
		JKC500 (浸透)
		KM500 H=300
		SU240 I A(S) L=1000
東京都	品川区・東品川 4 丁目計画新築工事	円形側溝φ250 (フローア) L=2000
東京都	新宿区・(仮称)高田馬場第一保育園	T2-200
神奈川県	厚木市・厚木光学技研	浸透型円形側溝φ200 (両) L=2000
栃木県	宇都宮市・河内町野球場	SU240 I A(S) L=1000
		SU240 用蓋
栃木県	下野市・下野市市道石 4002 号線道路改良工事	NVS300*400 片面
		透水シート 1m×50m×2 巻
栃木県	壬生町・壬生町道 2-307 号	KM600 H=400
		600 角柵用底塊リング
		透水ボードφ390*H80 (2 割 1 組)
茨城県	古河市・東牛久位置指定道路	KSU300A (L 部) L=2000
茨城県	結城市・結城駅前整備工事	円形側溝φ200 (フローア) L=2000

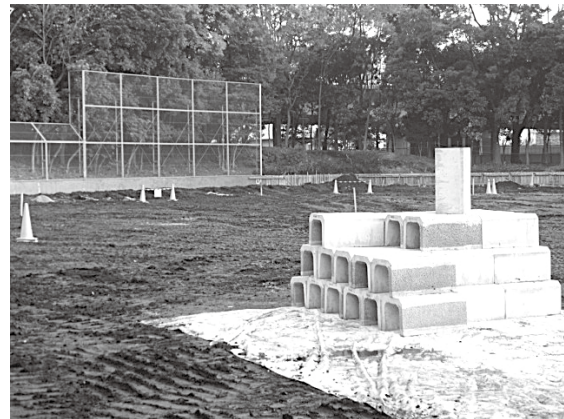
現場施工写真



東京都江東区・大島五丁目児童遊園整備工事

平成 21 年度 11 月 納入実績表		
	現 場 名	製 品 名
東京都	青梅市・青梅梨の木保育園園庭芝生化工事	FU180 (L)
		ゴム蓋 (U180)
		KM600 H=300
		600 角樹用底塊リング
		透水ボード [®] φ390*H80 (2つ割1組)
東京都	江東区・東京都教職員神津(鍛冶山)住宅	KM450 H=300
東京都	品川区・ハ潮野球場	FU240 (S)
東京都	千代田区・富士見こども施設整備計画	片斜壁 600C
		NPφ900 (ステップ3段付)
		NPφ900 用底板リング
東京都	西東京市・(仮称)芝久保町三丁目公園整備工事	KM450 H=150
		KM450 H=300
		透水平板 570*570*70
		KM300 H=300
		透水平板 440*440*70
		NPφ900 (ステップ3段付)
		NPφ900 用底板リング
東京都	港区・浜松町二丁目道路整備工事	円形側溝集水榦
		円形側溝集水榦 上部・下部
神奈川県	寒川町・寒川田端スポーツ公園整備(その2)工事	KM500 H=300
		500 角樹用底塊リング
		透水ボードφ390*H80 (2つ割1組)
長野県	長野県・中野市南雨中学校テニスコート	片斜壁 600A
		NPφ900 ステップ3段付
		NPφ900 用底板リング
		KM600 H=300
		透水平板 740*740*100
栃木県	大田原市・まちづくり交付金事業野崎交流広場整備工事	浸透 BOX F-BOX1500
		浸透 BOX F-BOX1500

現場施工写真



東京都品川区・八潮野球場 FU240 (片面透水)

平成 21 年度 12 月 納入実績表		
	現 場 名	製 品 名
東京都	大田区・日本工学院専門学校図書館	KM400 H=300
		浸透型円形側溝φ200 (フローア) L=2000
		浸透型円形側溝φ250 (フローア) L=2000
		浸透型円形側溝φ300 (フローア) L=2000
東京都	北区・旧志茂小学校跡地新設整備工事	KSU300B(S)
東京都	北区・桐ヶ丘中学校	SU240 I A(S)
		JKC500 (浸透)
		KM500 H=300
東京都	江東区・深川公園内雨水浸透施設設置工事	KU300A(W)
		JKC600 (浸透)
		KM600 H=300
		透水平板 740*740*100
東京都	東大和市・創価高校東大和グラウンド整備工事	FU300B(S)
		KM600 H=300
東京都	日野市・至誠第二保育園園庭芝生化工事	FU180 (L)
		ゴム蓋 U180
		T1-200
東京都	港区・浜松町二丁目道路整備工事	特殊円形φ200 (S) マウンドタイプ L=2000
		円形側溝集水柵 (上部) (下部) グレーチング込
神奈川県	綾瀬市・稲荷山運動公園整備その3	NPφ900 ステップ3段付
神奈川県	小田原市・4598 道路改修工事	FU450 (W)
栃木県	宇都宮市・河内総合運動公園施設整備工事	SU240 I A(S)
栃木県	宇都宮市・栃木県グリーンスタジアムメインスタンド改修工事	スポーツベンチ B-3
		スポーツベンチ A-1
群馬県	高崎市・東京ガス下小碓ガステーション工事	NKSU300A (L部)
長野県	佐久市・佐久東中学校グラウンド改修工事	JKC600 (全コン)
		KM600 H=300
		透水平板 740*740*100
奈良県	奈良県橿原市・橿原公苑陸上競技場改修工事	スポーツドレーン L=1000
		スポーツドレーン L=600

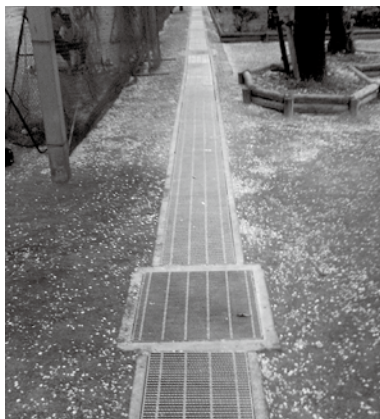
現場施工写真



東京都大田区・日本工学院専門学校・東京工科大学 (浸透円形φ200・250・300)

平成 22 年度 1 月 納入実績表		
	現 場 名	製 品 名
東京都	大田区・日本工学院専門学校図書館	浸透型円形側溝φ250（フローア） L=2000
東京都	北区・桐ヶ丘中学校	SU240 I A(S)
東京都	江東区・深川公園内雨水浸透施設設置工事	浸透型円形側溝φ300（マウンド）
東京都	世田谷区・世田谷公園	KM400 H=300
東京都	世田谷区・東深沢小学校	FU300B(全透)
東京都	八王子市・八王子市立横山中学校	SU240 I A(S)
東京都	東大和市・創価高校東大和グラウンド整備工事	FU300B(S)
		セーフティー U600 用集水枳ゴム蓋縁塊
神奈川県	相模原市・藤野消防団牧野分団第1部改築工事	KU300A(W)Z アングル
		KU 用受台 L=600
		KM400 H=300
神奈川県	藤沢市・国補第 19 工区辻堂浄化センター 3 号	JKC400（浸透）
		KM400 H=300
		透水平板 570*570*70
神奈川県	藤沢市・国補第 28 工区辻堂浄化センター雨水耐水池工事	重耐枳 600 用縁塊 H=240
		重耐枳 600（透水） H=500
		重耐枳 600 用透水平板 1040 角
神奈川県	横浜市・（仮称）横浜山中華学校移転新築工事	NSU180B(全透)
栃木県	宇都宮市・桜小学校屋内運動場改築工事	浸透型円形側溝φ200（両） L=2000
栃木県	宇都宮市・栃木県グリーンスタジアムメインスタンド改修工事	スポーツベンチ B-2
		スポーツベンチ A-860
栃木県	下野市・下野市市道石 4002.4003 号線道路改良工事	NVS300*400 片面
		NVS300*400 片面
群馬県	高崎市・東京ガス下小崎ガステーション工事	NKSU300A(L 部)
長野県	長野県安曇野市・H21 堀金穂高地区田園文化ゾーン施設設置工事	CD 枳 600 縁塊
		KM600 H=400
茨城県	潮来市・延方小学校外構工事	JKC450（浸透）
		KM450 H=300
		透水平板 570*570*70
静岡県	小山町・平成 21 年度山中湖小山線	KU300B(W)

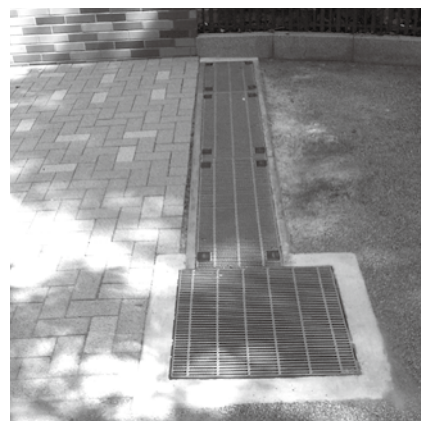
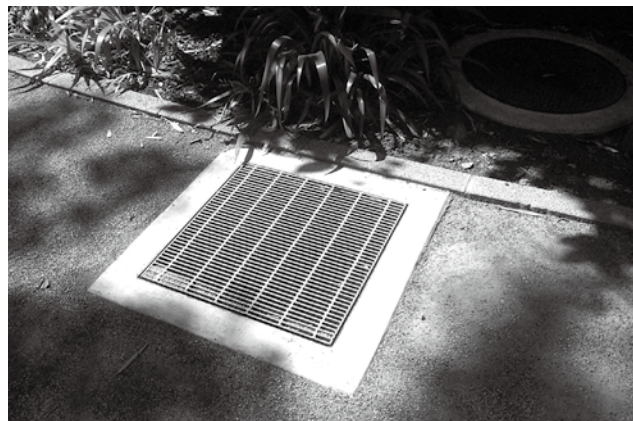
現場施工写真



東京都江東区 深川公園雨水浸透施設（浸透円形φ300 KU300A両面透水）

平成 22 年度 2 月 納入実績表		
	現 場 名	製 品 名
東京都	東大和市・東大和南公園団地改修工事その 2	NFPφ150
		NFPφ150 用蓋
		NFPφ100 用蓋
		NFPφ100
		KM600 H=300
神奈川県	寒川町・寒川田端スポーツ公園整備（その 1）工事	600 角柵用底塊リング
		FLU150（全コン）
		FLU150 用蓋
神奈川県	藤沢市・国補第 19 工区辻堂浄化センター 3 号汚泥	KM500 H=300
		KM400 H=300
神奈川県	藤沢市・国補第 28 工区辻堂浄化センター雨水耐水池工事	重耐柵 600 用縁塊 H=240
		重耐柵 600 H=500
		重耐柵 600 用透水平板
		NFPφ150
埼玉県	川越市・広栄町公園整備工事	KU250（W） L=2000 Z
		KU 用受台
千葉県	印西市・松山下公園祭りの広場工事	円形側溝φ200（フローア）
		円形側溝φ200（フローア）
		円形 200 用集水柵 特殊底抜き
栃木県	大田原市・まちづくり交付金事業野崎交流広場整備工事	重耐柵 600 用縁塊
		グレーチング 細目 T-25
		重耐柵 600 用 H=500
		重耐柵 600 用透水平板
		透水シート 1m×50m×1 巻
栃木県	壬生町・雨水排水施設整備工事 №3-329 号線	T1-200
		NPφ1800 用床版塊
		NPφ1800 ステップ 3 段付
栃木県	小山市・観見橋西地区排水対策工事	NKSU300A（全透）
		CD 柵 600 縁塊
秋田県	秋田県・八峰町ポソコ山公園整備	KM600 H=300
		600 角柵用底塊リング
		透水ボードφ390*H80（2 つ割 1 組）
		スポーツベンチ SBL-A
岩手県	岩手県花巻市・日居城野陸上競技場	

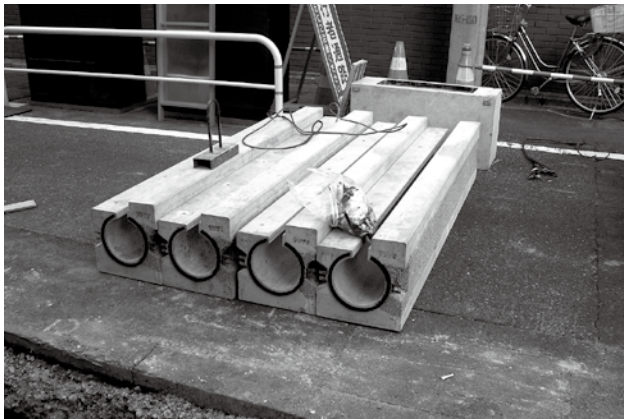
現場施工写真



東京都港区・白金台四丁目児童遊園整備工事

平成 22 年度 3 月 納入実績表		
	現 場 名	製 品 名
東京都	世田谷区・東深沢小学校	FU300B(全透)
東京都	西東京市・(仮称)芝久保町三丁目公園整備工事	鉄蓋・口環(雨) T-20
東京都	八王子市・八王子市立横山中学校	SU240用コン蓋
		透水ボードφ390*H80(2つ割1組)
東京都	東大和市・創価高校東大和グラウンド整備工事	SU240ⅡB(全コン)
		FU300B(S)
東京都	東大和市・東大和南公園 園地改修工事	スポーツブロック SB-A 130*150*600
		NFPφ100
		カービングブロック D-103 L=250
		NFPφ150
東京都	港区・芝五丁目(257号線)道路整備工事	浸透型円形側溝φ200(マウンド)2%勾配
		集水榦(上部)(下部)
神奈川県	藤沢市・国補第19工区辻堂浄化センター3号汚泥	NFPφ100
		NFPφ200
		KM400 H=300
埼玉県	狭山市・20大改第662号上赤坂ポンプ所特高受変電所	浸透型円形側溝φ250(両) L=2000
		JKC450(浸透)
		KM450 H=300
千葉県	匝瑳市・山桑野球場	450用コト蓋縁塊
		600用コト蓋縁塊
栃木県	宇都宮市・田川堤防工事 その2	FU300B(S)
栃木県	下野市・石橋小学校	KSU300B(S)
栃木県	壬生町・雨水排水施設整備工事 No.3-329号線	NFPφ200
栃木県	吉田東小学校校庭改修事業	FU240(W)
福島県	白河市・白河(変)排水側溝修繕工事	KSU300A(S)
新潟県	新潟市・新潟大学五十嵐キャンパス	片斜壁600A
		NPφ900 ステップ3段付
		Wステップ
		NPφ900用底板リング
静岡県	小山町・平成21年度山中湖小山線	KU300B(W)

現場施工写真



東京都港区・芝五丁目道路整備(浸透円形φ200 2%勾配)