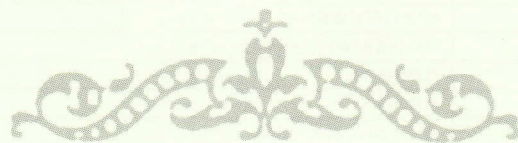


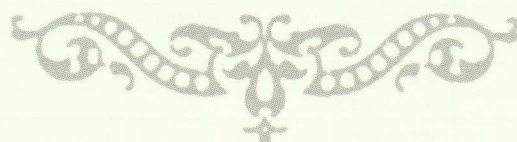
～ 2010年度 納入実績 ～



目次

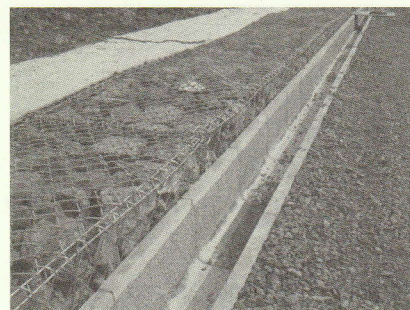
1	目次		
2	H22年4月	1
3	H22年5月	1
4	H22年6月	2
5	H22年7月	2
6	H22年8月	3
7	H22年9月	4
8	H22年10月	5
9	H22年11月	5
10	H22年12月	6
11	H23年1月	6
12	H23年2月	7
13	H23年3月	7

KOKUKA CORPORATION

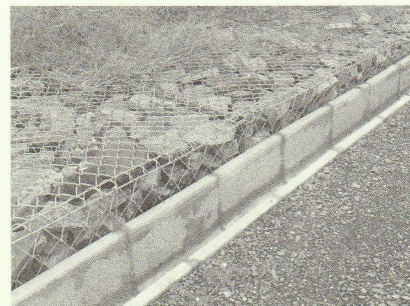


平成22年度4月 納入実績表

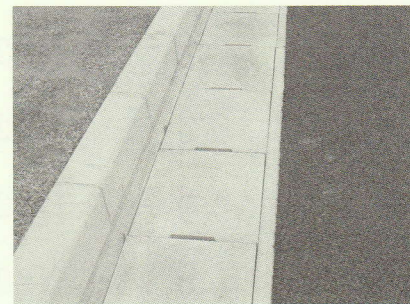
	現場名	製品名
愛知県	長久手町 地球市民交流センター	FU300B (全透)
長野県	安曇野市 H21堀金穂高地区田園文化ゾーン施設設備工事	FPφ600
		片斜壁600A
		NPφ1500用床版塊
		NPφ1500ステップ3段付
		NPφ1500用底板リング
		片斜壁600D
		NPφ1200ステップ3段付き
		NPφ1200用底板リング
千葉県	印西市 松山下公園祭りの広場工事	SU240ⅡA(W) L=1000
栃木県	宇都宮市 堤防工事 田川その1	FU300B(S)
栃木県	宇都宮市 堤防工事 田川その2	FU300B(S)
埼玉県	さいたま市 浦和総合運動場テニスコート	嵩上げブロック240 H=150
		嵩上げブロック240(端尺) L=600
埼玉県	板戸市 西入間警察署庁舎新築外構工事	重耐樹500 (全コン) H=300
		重耐樹500 (透水) H=300
		ポラックス-450A
		ポラックス-450B
		ポラックスφ450用底板リング
		透水ボードφ390×H80 (2つ割1組)
		重耐樹500用透水平板
		JKC500 (全コン)
		KM500 H=300
		FPφ300
		FPφ300用バット
東京都	中野区 仲町小学校跡施設整備	JKC400 (浸透)
		KM400 H=300
		400角樹用底塊リング
		400角樹用透水ボード
		FLU240A(S) L=600
		FLU240B(S) L=1800
千葉県	流山市 県単木地区道路築造	FU180(W)



一級河川 田川 堤防工事



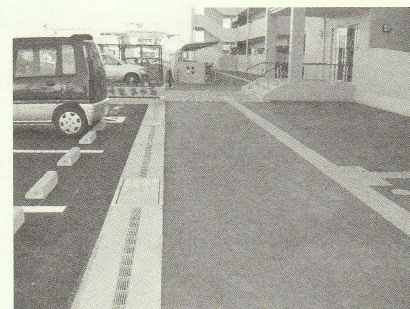
浸透側溝 FU 施工



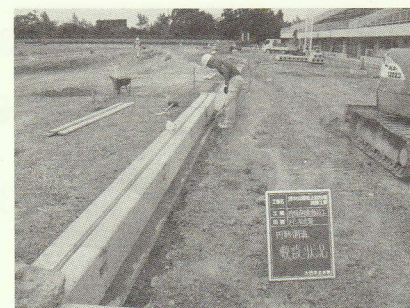
千葉県印西市 松山下公園

平成22年度5月 納入実績表

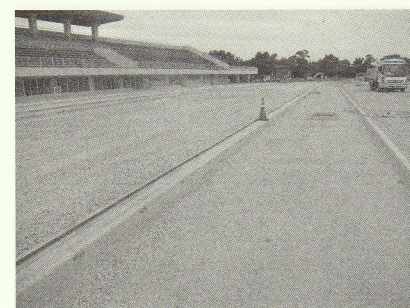
	現場名	製品名
栃木県	宇都宮市 県営大和住宅外構工事	片斜壁600C
		NPφ1500用床版塊
		NPφ1500 ステップ3段付き
		NPφ1500用底板リング
		NFPφ200
		浸透型円形側溝 φ300(両)
		円形側溝用集水樹 φ300用 (上部)
		円形側溝用集水樹 φ300用 (下部)
東京都	北区 ナショナルトレーニングセンター宿泊施設	CD樹600 縁塊
		CD樹600 H=300
		KM600 H=400
		600角樹用底塊リング
		透水ボード φ390×H80 (2つ割1組)
埼玉県	板戸市 西入間警察署庁舎新築外構工事	重耐樹500 H=150 (浸透)
		FPφ300
		FPφ300用蓋
		重耐樹500 H=300(全コン)
		重耐樹500 H=300(浸透)
		重耐樹500用縁塊 H=100(受枠付)
神奈川県	相模原市 榎NIPPO技術相模原(防衛省)	KT1A-200 W=350 3面遮水 L=1000
		KM600 H=400
		透水シート 2m×50m×3巻
		KT1A-200 W=350 3面遮水 L=1000
		KM600 H=400
埼玉県	狭山市 20大改第662号上赤坂ポンプ所持高受変電所	浸透円形側溝 φ250 (両)
		JKC450 (浸透)
		KM450 H=300
東京都	世田谷区 (仮称)世田谷区等々力計画	FU180 (全透)
山口県	維新百年記念公園都市公園整備4工区	SKドレーン φ180(ウ) L=2000
神奈川県	横浜市 都市公園整備工事(公共) その12	KSU300A (全透) L=2000・L=1000
		JKC500 (浸透)
		KM500 H=300
		透水ボード 620×620×80



県営住宅 浸透円形側溝



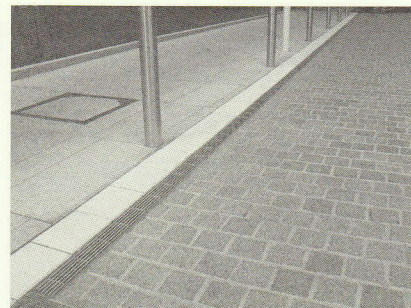
岐阜県 陸上競技場 スポーツドレーン



SKドレーン施工状況

平成22年度6月 納入実績表

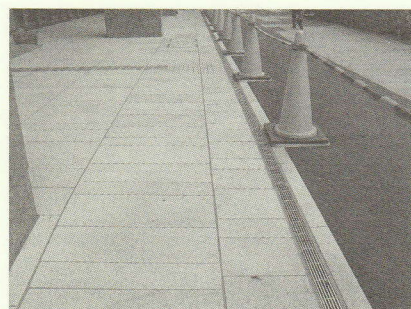
	現場名	製品名
東京都	足立区 帝京科学大学千住グランド	スポーツブロックA SB-A
東京都	江東区 豊洲5丁目	円形側溝 φ200 (フロアー)
栃木県	下野市 下野市道石4002.4003号線道路改良工事	KSU300A (S)
		透水シート 1m×50m×1巻
東京都	杉並区 杉並区立桃井第2小学校	SU240 I A (全コン)
		SU240 II (全コン)
		SU240用蓋
東京都	杉並区 杉並区立東原中学校	SU240 I A (全コン)
		SU240 I A
東京都	中央区 銀座三越	円形側溝 φ200 (フロアー) L=2000
		CD樹450 H=300
		CD樹450 H=150
栃木県	那須塩原市 国際医療福祉病院新築工事	鉄蓋・口環(雨) T-25
		片斜壁600C
		片斜壁600A
		NPφ900 ステップ 3段付
		NPφ900用底板リング
栃木県	那須烏山市 烏山小学校体育館改築工事	JKC450 (浸透)
		KM450 H=300
		NPφ1800用床版塊
		NPφ1800 ステップ 3段付
		NPφ1800用底板リング
		FU300B(L)
福島県	葛尾村 葛尾基地局	FU300B(L)
東京都	港区 芝浦四丁目計画	T2-200
東京都	港区 虎ノ門1丁目計画	KM450 H=300
		450角樹用底塊リング
		透水ボード φ390*H80(2つ割1組)
栃木県	壬生町 壬生町道路工事	CD樹450縁塊
		KM450 H=300
		透水平板 570*570*70
東京都	江東区 豊洲3-1街区	SU240 II A (全コン)



東京都中央区 都市型円形側溝



銀座四丁目 某百貨店

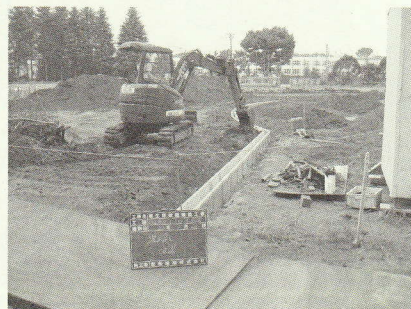


都市型円形側溝 施工状況

平成22年度7月 納入実績表

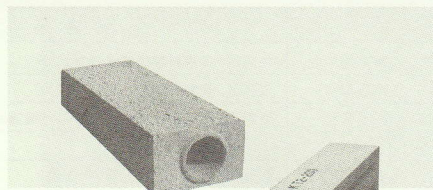
	現場名	製品名
東京都	板橋区 淑徳学園	円形側溝 φ200 (フロアー)
栃木県	宇都宮市 雀宮中央小学校屋内運動場改築工事	NPφ1800用床版塊
		NPφ1800 ステップ3段付き
		NPφ1800用底板リング
		Wステップ
		NFPφ200
		透水シート 2m×50m×2巻
神奈川県	海老名市 海老名駅改良工事	FU360B (W)
		450角樹用底塊リング
		透水ボード φ390*H80 (2つ割1組)
		KM450 H=300
		透水シート 1m×50m×1巻
東京都	清瀬市 清瀬第三中学校運動場芝生化計画	SU240 I A (S)
		JKC450 (全コン)
		KM450 H=300
		透水平板 570*570*70
		SU240用蓋
東京都	江東区 豊洲3-1街区	SU240 II A (全コン)
神奈川県	相模原市 座間(H20)青少年センター(0009)等新設建設工事	KM450 H=300
		CD樹450 H=300
東京都	杉並区 杉並区立桃井第2小学校	SU240 I A (全コン)
		SU240 I A (全コン) L=1000
		SU240用蓋
東京都	杉並区 都立荻窪高等学校(21)グラウンド整備工事	CD樹500縁塊
		KM500 H=300
神奈川県	元箱根集会所建設工事	T2-200
		JKC450 (浸透)
		KM450 H=300
		450角樹用底塊リング
		透水ボード φ390*H80 (2つ割1組)
		透水シート 1m×50m×1巻
東京都	福生市 都立福生野球場	特殊U150(S) L=600
		特殊U150用透水蓋

<都立福生野球場> 特殊U150(片面透水)

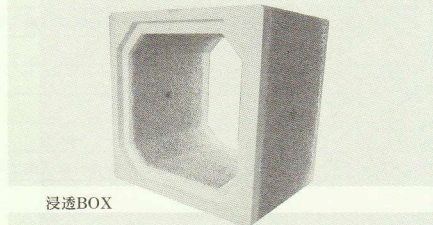
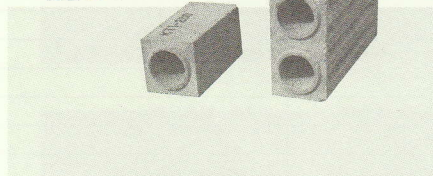


平成22年度8月 納入実績表

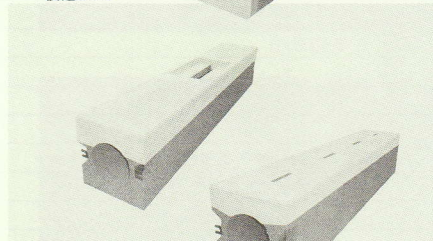
	現場名	製品名
栃木県	宇都宮市 宇都宮第3図書館	FP φ300
		FP φ400
静岡県	静岡市 葵区住宅造成	JKC400 (全コン)
		CD柵400 H=150
		KM400 H=300
		透水平板 570*570*70
東京都	杉並区 都立荻窪高等学校(21)グラウンド整備工事	KM500 H=300
東京都	墨田区 都立日本橋高等学校	CD柵500縁塊
		CD柵500 H=150
		500角柵用底塊リング
		透水ボード φ390*H80(2つ割1組)
		KSU300B(全透)
東京都	西東京市 早稲田大学東伏見グランド	FU240 (W)
東京都	福生市 福生市立第4小学校	特殊U150 (S)
東京都	港区 港区立東小学校校庭等改修工事	FU300A (S)
栃木県	壬生町 雨水排水整備工事No.2-644	NP φ1500用底板リング
		NP φ1500ステップ3段付き
		Wステップ
		透水シート 2m×50m×1巻
		SKDレーン φ150(φ) L=1000
		円形用集水柵 (上部)
		円形用集水柵 (下部)
		NP1500 ステップ 3段付
		NP1500 底板リング
		NP1500 床版塊
		片斜壁600A
		NP φ900 ステップ 3段付
		Wステップ
		NP φ900用床版リング
栃木県	壬生町 メリーランド保育園雨水排水工事	片斜壁600A
		NP φ900用底板リング
		Wステップ
		NP φ900用底板リング
		透水シート 2m×50m×1巻



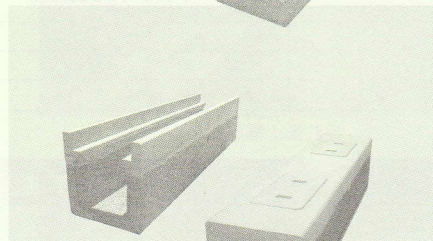
浸透トレンチ



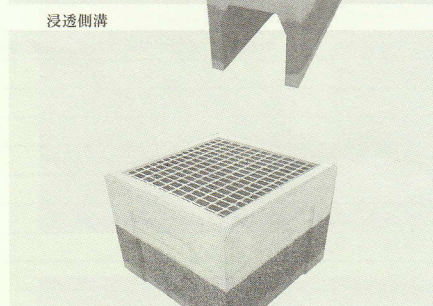
浸透BOX



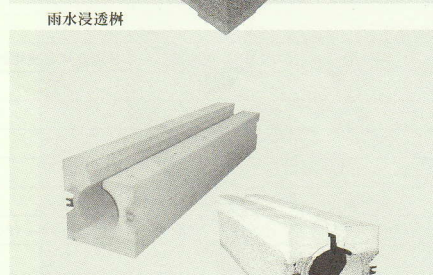
浸透円形側溝(ハリアフリー)



浸透側溝



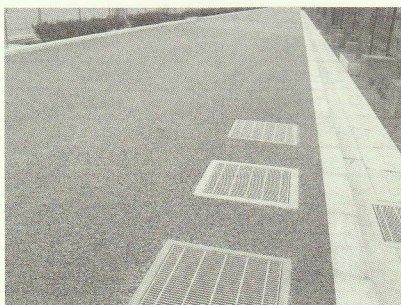
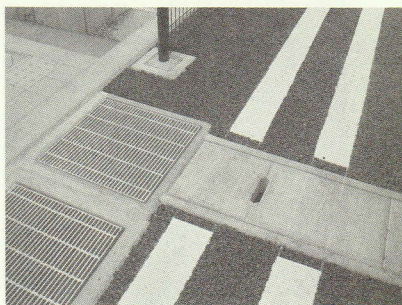
雨水浸透柵



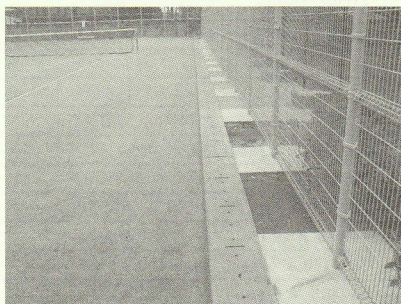
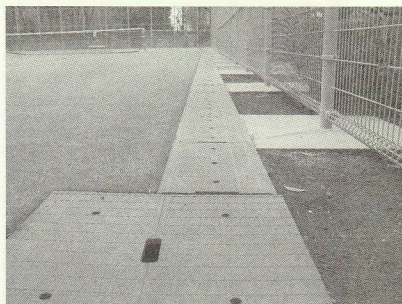
浸透円形側溝



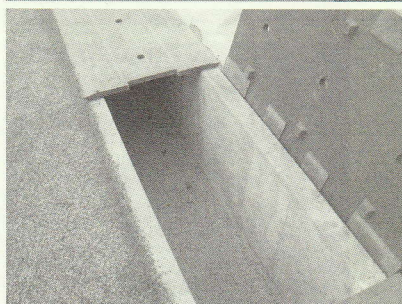
浸透2連柵



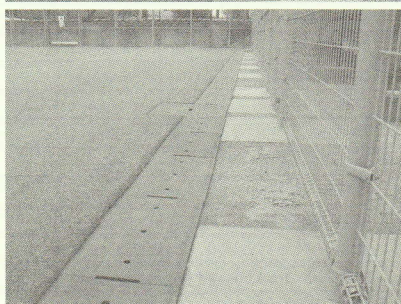
浸透角柵JKC



東京都練馬区 大泉学園町 希望が丘公園



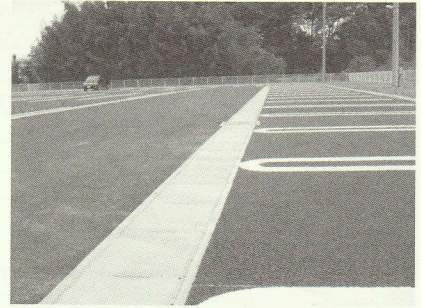
SU240 IIB(L部透水)



ゴム蓋仕様

平成22年度9月 納入実績表

	現場名	製品名
神奈川県	伊勢原市 平成22年度市道711号線排水修繕工事	円形側溝 φ250(両) L=2000
埼玉県	川口市 川口市宅地造成	KM600 H=300
東京都	清瀬市 清瀬第三中学校運動場芝生化工事	鉄蓋・口環(雨) T-20
福島県	郡山市 郡山市老人ホーム	CD樹450縁塊
		JKM-450 (丸窓)
		透水平板 570*570*70
		T1-200
埼玉県	越谷市 生活クラブ越谷センター新築工事	重耐柵600 (透水) H=500
		JKC600 (全コン)
		KM600 H=300
		透水平板 740*740*100
		KSU300A (全透)
神奈川県	相模原市 相模原特別老人ホームりんどう麻溝台	T1-200 W=400 3面遮水
神奈川県	座間市 (仮称)三和相武台3丁目新築工事	KM500 H=300
		500角柵用底塊リング
		透水ボード φ390*H80 (2つ割1組)
埼玉県	狭山市 (仮称)新開発研究センター新築工事	NP φ900 底板リング
		NP φ900 ステップ 3段付 / Wステップ
		片斜壁600C 調整リング2号
長野県	須坂市 さかた山風の子保育園	JKC500 (浸透)
		KM500 H=300
		透水平板 620*620*80
		KSU300A (全透)
東京都	竹芝ふ頭渡し 八丈島野球場	SU240 I A(全コン)
		SU240 I A(全コン) L=1000
		SU240 I A(全コン) L=500
埼玉県	鶴ヶ島市 鶴ヶ島計画	鉄蓋・口環(雨) T-20
		片斜壁600C
		NP φ900 ステップ 3段付 / Wステップ
		NP φ900用底板リング
		NFP φ200
		透水シート 2m×50m×1巻
		透水シート 1m×50m×1巻
神奈川県	秦野市 曾屋造成	T2-200
		JKM-450
		T2-200
埼玉県	羽生市 パチンコアスカ羽生店新築工事	KSU300A(全透) L=2000
		KU300A(W)Zアングル L=2000・1000
東京都	府中市 府中市立第六小学校	NFP φ200
		透水シート 1m×50m×1巻
東京都	港区 芝5丁目(257号線)道路整備工事(Ⅱ期)	特殊円形側溝 φ200(マウンド) L=2000
		Lアングル H=60
		グレーチング 細目 プレーン
栃木県	壬生町 壬生町庁舎駐車場整備工事	NP φ1200 ステップ 3段付き (全コン)
		Wステップ
		調整リング4号
栃木県	壬生町 おもちゃの町4丁目排水工事	調整リング2号
		片斜壁600A
		NP φ900底板リング
		NFP φ200
		NP φ900 ステップ3段付
		Wステップ
栃木県	壬生町 壬生町庁舎駐車場	鉄蓋・口環(雨) T-25
		片斜壁600D
		NP φ1200 ステップ 3段付
		Wステップ
		NP φ1200用底板リング
		NFP φ200
新潟県	新発田市 中越通運本社駐車場	CD樹450縁塊
		CD樹450 H=300
		KM450 H=300
千葉県	町田市 町田市能ヶ谷5宅地造成	FU240 (全透)



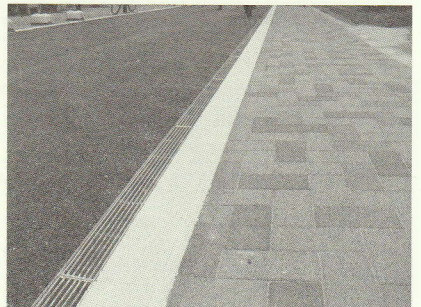
埼玉県羽生市 浸透側溝KSU



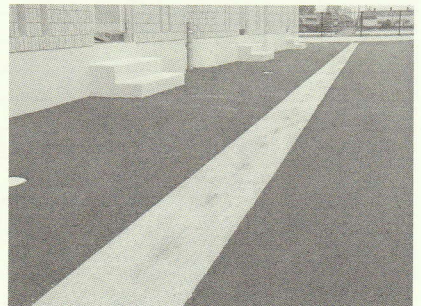
店舗駐車場 浸透側溝仕様



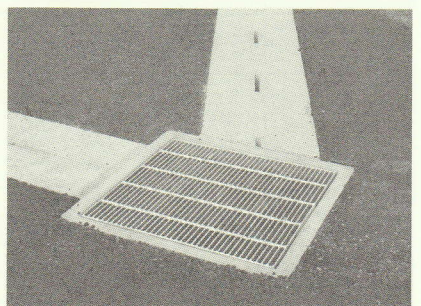
東京都港区芝5丁目 道路整備工事



特殊浸透円形 マウンドタイプ



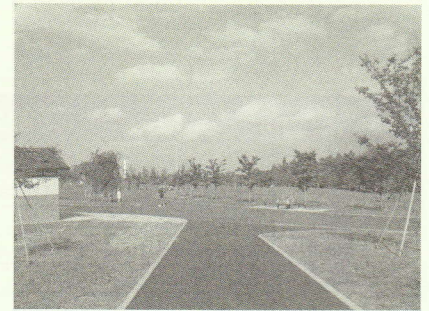
2%勾配 スリットタイプ



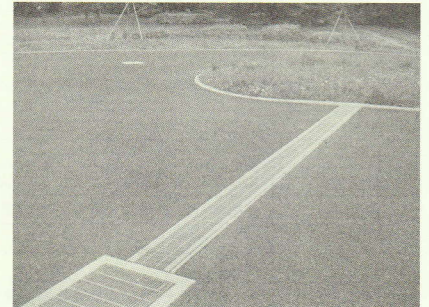
浸透角柵JKC 施工状況

平成22年度10月 納入実績表

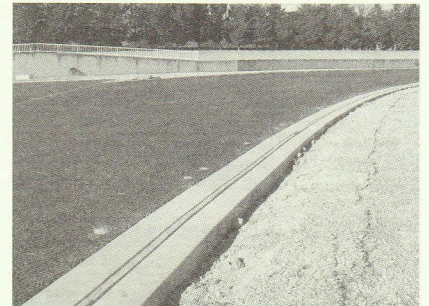
	現場名	製品名
神奈川県	相模原市 国民健康保険内郷診療所改築工事	重耐樹500用縁塊 (受枠付) H=100
		重耐樹500 (浸透) H=300
		重耐樹500用透水平板
		重耐樹500用グレーチング T-25 細目
		KM500 H=300
		透水平板 620*620*80
静岡県	静岡市 平成21年度清水海岸河川海岸環境整備工	FU300B(W)
静岡県	静岡市 平成22年度清水第2号沢川1丁目能島線	KSU400用浸透蓋
栃木県	下野市 市道石2036号線舗装修繕工事	重耐樹600用縁塊 H=240 受枠付
		重耐樹600 H=500 (全コン)
		重耐樹600 H=500 (浸透)
		重耐樹600用透水平板
東京都	世田谷区 (仮称)世田谷区等々力計画	FU180 (全透)
神奈川県	茅ヶ崎市 (仮称)緑が浜第二小学校建設(外構)工事	C-500 H=500
茨城県	東海村 東海村村道工事	KSU300D(S)
福岡県	福岡市 博多の森公園 東平尾補助競技場改修(その1)	円形側溝 φ200(ウレタン) L=2000
		円形側溝 φ200(ウレタン) L=500
東京都	港区 芝5丁目(257号線)道路整備工場(Ⅱ期)	特殊円形 φ200 (マウンド)
東京都	武蔵村山市 村山学園小中一貫	FU300B(全透)
		FU300D(全透)
		JKC600 (全コン)
		KM600 H=300
		透水平板 740*740*100
		FU300C (全透) L=600
千葉県	八千代市 八千代松陰高騰学校陸上競技場	スポーツドレーン L=1000
		スポーツドレーン L=600
神奈川県	横浜市 国会議事堂	NFP φ150
神奈川県	新横浜	円形側溝 φ250(フローア) L=2000
山梨県	富士吉田市 下吉田東小学校	FU450 (L)
		KM600 H=300
		透水平板 740*740*100
東京都	府中市 都立農業高等学校(22)温室ポイラー	KSU400A (全透)



足立区 舎人公園整備工事



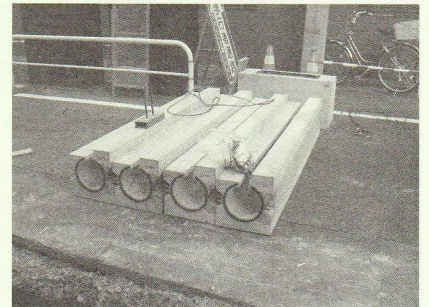
浸透側溝FU180施工



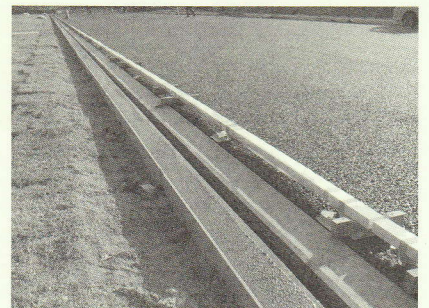
栃木県 小山市陸上競技場 SKドレーン

平成22年度11月 納入実績表

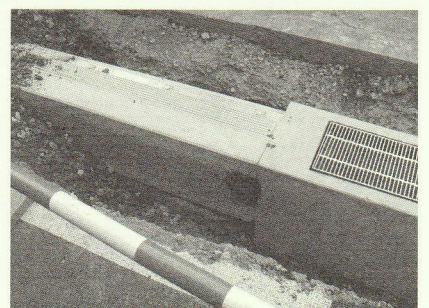
	現場名	製品名
東京都	足立区 舎人公園B地区北側園地整備工事	FU180 (全透)
栃木県	宇都宮市 田川堤防工事 その1	FU300B (S)
		FU300B (S)
東京都	青梅みどり第二保育園園地芝生化工事	FU180 (全透)
		T1-200
		NFF φ200
栃木県	小山市 運動公園陸上競技場整備工事	円形側溝 φ200(ウレタン) 全コン L=2000
		円形側溝 φ200(ウレタン) 透水 L=2000
東京都	世田谷区 世田谷区立京西小学校	T1-200
		KM450 H=300
		450角拵用底塊リング
		透水ボード φ390*H80 (2つ割1組)
東京都	練馬区 大泉学園9丁目公園	SU240 IIB (L)
		JKC500 (全コン)
東京都	練馬区 交通安全施設設備(歩道改良)工事 その1	T1-200 W=400 遮水無 L=1000
		NFF φ200
東京都	八王子市 東京消防庁第九方面訓練所新築工事	KSU250A (L)
福岡県	福岡市 博多の森公園東平尾補助競技場改修 その1	円形側溝 φ200(ウレタン) L=2000
		片斜壁600D
山梨県	富士吉田市 富士小学校	NP φ1200 ステップ 3段付
		Wステップ
		NP φ1200用底板リング
		KM600 H=300
		透水平板 740*740*100
		FU450 (L)
東京都	武蔵村山市 村山学園小中一貫	FU300D (全透)
		JKC600 (全コン)
		KM600 H=300
		透水平板 740*740*100
千葉県	八千代市 八千代松陰高等学校陸上競技場	スポーツドレーン L=1000
		スポーツドレーン L=600
		SU90 II (S)



特殊浸透円形(片面透水)



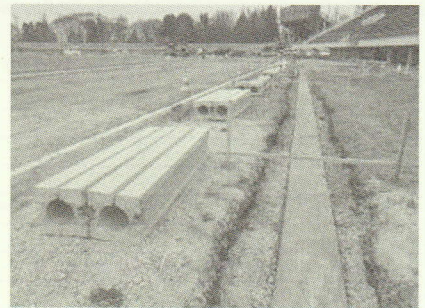
SKカーピング布設状況



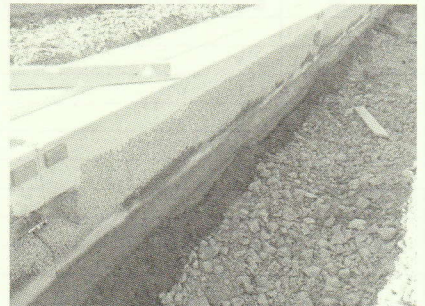
港区芝5丁目 浸透円形施工写真

平成23年度12月 納入実績表

	現場名	製品名
栃木県	下野市 下野国分寺跡保存整備工事	NFF φ100
		NFF φ150
		NFF φ150
		KM450 H=300
		透水平板 570*570*70
		JKC450 (浸透)
東京都	墨田区 錦糸公園野球場整備工事	SU240 I A(S)
東京都	世田谷区 世田谷区立京西小学校	T1-200
		KM450 H=300
		450角樹用底塊リング
		透水ボード φ390*H80 (2つ割1組)
宮城県	仙台市 仙台市陸上競技場整備工事	円形側溝 φ200(ウレタン) 両面 L=2000
		円形側溝 φ200(全コン) 両面 L=500
		φ200用掃除棒
神奈川県	茅ヶ崎 (仮称)緑が浜第二小学校建設(外構)工事	FU300A (全透)
		C-500 H=500
東京都	調布市 武蔵野の森総合スポーツ施設(仮称)陸上競技場	NP φ1800用床版塊
		透水平板 740*740*100
		JKC600 (全コン)
		KM600 H=300
		片斜壁600A
		NP φ1800 ステップ 3段付 全コン
		NP φ1800 ステップ 3段付 浸透
		NP φ1800用底板リング
埼玉県	戸田市 四谷三丁目公園拡張整備工事	KSU250A (S)
		KSU250用蓋
東京都	練馬区 大泉学園9丁目公園	SU240 II B(L)
東京都	八王子市 八王子市第六小学校芝生化工事	SU240 I A (S)
		JKC450 (全コン)
		KM450 H=150



グラウンド排水工事 ウレタン仕様



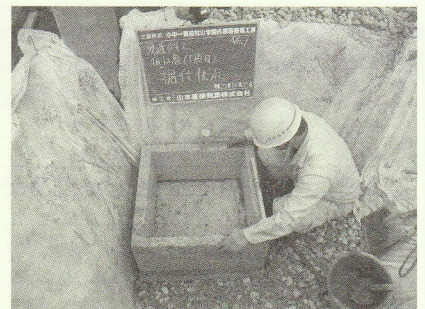
SKドレーン(両面透水)施工



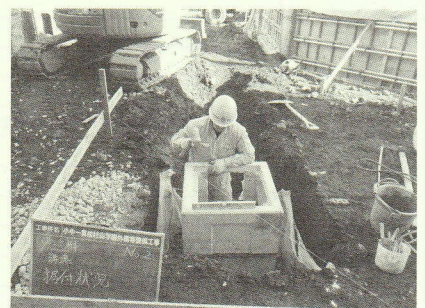
浸透枳 据付状況

平成23年度1月 納入実績表

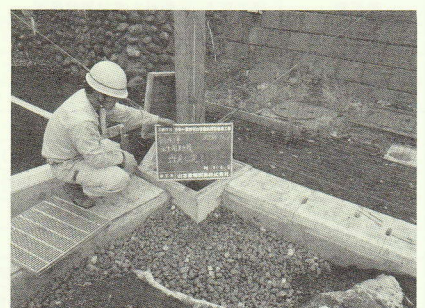
	現場名	製品名
栃木県	宇都宮市 宇都宮市(21)公務員宿舍新設	浸透枳 φ500コン蓋
		φ500用側塊異形甲 H=200
		ボラックス -500A
		ボラックス -500B
		浸透ボード φ390*H80(2つ割1組)
		浸透枳 φ400コン蓋
		φ400用側塊異形甲 H=200
		φ400用浸透側塊 H=400
栃木県	宇都宮市 雀宮中央小学校屋内運動場外構工事	浸透円形側溝 φ300 (両) L=2000
		トレックス枳400角 H=300 全コン
		トレックス枳400画 H=300 浸透
		透水シート 2m×50m×1巻
栃木県	宇都宮市 田川堤防工事 その2	FU300B (S)
東京都	北区 赤羽スポーツの森公園競技場	KSU300A (L部) L=2000
		KSU300A (L部) L=1000
		KSU250 (L部) L=2000
		KSU250 (L部) L=1000
東京都	墨田区 錦糸公園野球場整備工事	SU240 I A(S)
東京都	世田谷区 世田谷区立京西小学校	KM450 H=300
		450角樹用底塊リング
		透水ボード φ390*H80(2つ割1組)
神奈川県	茅ヶ崎市 (仮称)緑が浜第二小学校建設(外構)工事	C-500 H=500
		CD枳400 H=300
		CD枳400 H=150
東京都	調布市 味の素スタジアム	SKドレーン φ150(ウ) L=1000
		JKC450 (全コン)
		KM450 H=300
		透水平板 570*570*70
		SU240 I B (L)
		FU240 (全透)
東京都	調布市 調布市民西町野球場工事	KM500 H=300
		JKC600 (全コン)
		KM600 H=300 片斜壁 600A
東京都	調布市 武蔵野村の森総合スポーツ施設陸上競技場	透水平板 740*740*100
		SU240 I B (L)
		FU240 (全透)
		KM500 H=300
		NP φ1800用底板リング
		NP φ1800用床版塊 Wステップ
		NP φ1800 ステップ 3段付(全コン/浸透)



浸透枳 KM施工状況



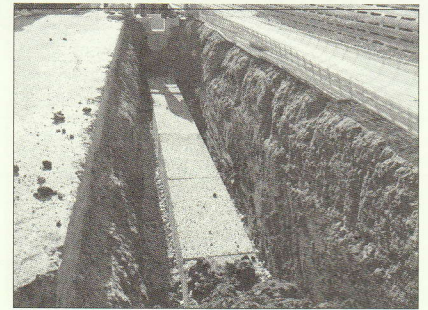
縁塊一体型JKC施工状況



東京都武蔵村山市 村山学園小中一貫外構工事

平成23年度2月 納入実績表

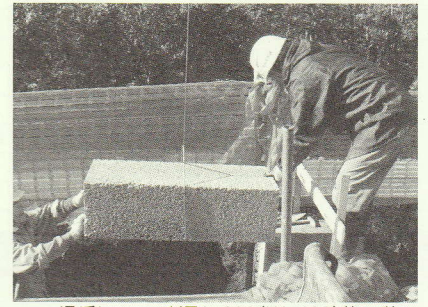
	現場名	製品名
栃木県	鹿沼市 まちの駅広場・駐車場整備工事	CD枱300 H=300
		KM300 H=300
		透水平板 440*440*70
		トレックス枱400角 H=300 (全コン)
		トレックス枱400角 H=300 (透水)
栃木県	上三川町 上三川保育園造成工事	トレックス枱400角 H=600 (透水)
		NKSU300A (L部)
		NP φ1800用底板リング
		NP φ1800用床版塊
神奈川県	相模原市 国民健康保険内郷診療所改築工事	NP φ1800 ステップ 3段付
		重耐枱500用グレーチング T-25 細目 ノンスリップ
		重耐枱500用縁塊 (受枠付) H=100
		重耐枱500 (浸透) H=300
		重耐枱500用透水平板
		円形側溝 φ200 (フラット) L=2000
		円形 φ200用集水枱 両穴 上部・下部・受枠・グレーチング
		円形 φ200用集水枱 両穴 上部・受枠・グレーチング
		受枠 グレーチング
		東京都
JKC450 (全コン)		
KM450 H=300		
透水平板 570*570*70		
SKドレーン φ150(ウ)		
東京都	調布市 調布市民西町野球場工事	FU240 (全透)
東京都	中野区 陽だまりの丘保育園園庭芝生化工事	FU180 (L)
		OD枱450 H=450
		KM450 H=300
		透水平板 570*570*70
新潟県	新潟市 茨曽根小学校グラウンド 改修工事	KU250 (W) L=2000
東京都	練馬区 交通安全施設整備(歩道改良)工事 その1	KU用受台 L=600
		T1-200 W=400 遮水無 L=1000
山梨県	富士吉田市 富士小学校	FU450(L) L=600
東京都	町田市 ハッピードリーム鶴岡園芝生化工事	T1-200
		NFF φ200
		FU180 (L) セーフティ-U240(S)



練馬区 交通安全施設整備工事 KT1-200



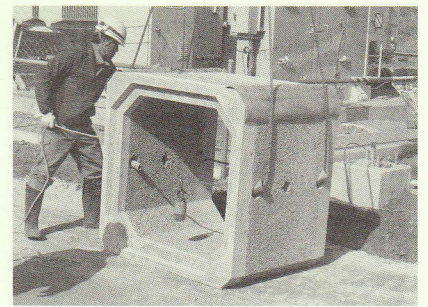
大田区 浸透BOX点検孔据付



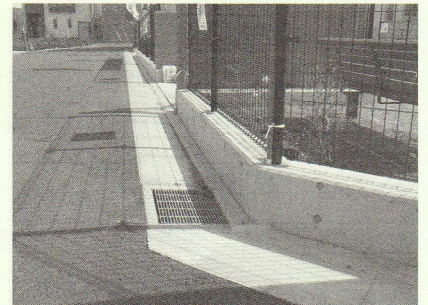
浸透トレンチ KT1-200(W=400)施工状況

平成23年度3月 納入実績表

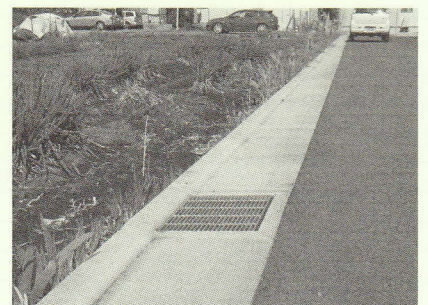
	現場名	製品名
栃木県	宇都宮市 田川堤防工事 その1	FU300B(S)
沖縄県	沖縄市 沖縄市陸上競技場	SK φ200(ウ)
栃木県	鹿沼市 まちの駅広場・駐車場整備工事	NKSU300A (L部)
		KU300A(W) Zアングル
		KU用受台 L=600
		U型集水枱400用縁塊 (受枠付)
		U型集水枱用グレーチング T-25 細目
茨城県	古河市 H22国補まち交2-12号 第2公園整備工事	KM500 H=300
		500角用底塊リング
		透水ボード φ390*H80 (2つ割1組)
		T1-200 (皿型)
茨城県	五霞町 特別養護老人ホームきららの杜増築工事	透水シート 2m×50m×1巻
		JKC450 (浸透)
		KM450 H=300
		450角用底塊リング
		透水ボード φ390*H80 (2つ割1組)
東京都	杉並区 警視庁有家族待機宿舎	KSU300A (全透)
		KSU300A (L部)
		KSU300A(W) L=2000
東京都	西東京市 武蔵野大学付属幼稚園	受台 L=800
		KM450 H=300
東京都	調布市 調布市民西町野球場工事	FU240 (全透)
		KM500 H=300
茨城県	つくば市 国立科学博物館	トレックス枱400角 H=600(透水)
		透水平板 740*740*100
東京都	練馬区 交通安全施設整備(歩道改良)工事(その1)	T1-200 W=400 遮水無 L=1000
東京都	八王子市 都立八王子桑志高等学校(22)グラウンド	FU300B (全透)
		KM500 H=300
		KM500 H=150
東京都	町田市 都立町田総合高等学校(22)校庭改修工事	FU240(W)
茨城県	結城市 22市単補市道1369, 1380号線道路補修工事	NKSU300A(全透)
		透水シート 2m×50m×1巻



浸透BOX1000 施工状況



分譲住宅における道路での浸透



L型側溝用浸透枱(LK枱)