

平成23年度4月 納入実績表

	現場名	製品名
東京都	世田谷区 等々力住宅団地	ボラックス-450A
		ボラックス-450B
		ボラックスφ450用底板リング
		透水ボードφ390*H80 (2つ割1組)
東京都	調布市 味の素スタジアム	SU240 I B(L) L=1000
		JKC450 (全コン)
		KM450 H=300
東京都	八王子市 都立八王子桑志高等学校グラウンド	透水平板 570*570*70
		FU300B (全透)
		KM500 H=300
埼玉県	坂戸市 東京国際大学ソフトボール場	KM450 H=300
埼玉県	坂戸市 東京国際大学陸上競技場	KM450 H=300
		450用ゴム蓋縁塊
栃木県	宇都宮市 田川堤防工事 その1	FU300B(S)
栃木県	大平町 大平医療福祉モール介護付住宅新築工事	JKC600 (浸透)
		KM600 H=150
		600角用底塊リング
栃木県	栃木市 JAしもつけ種子センター	FPφ600
栃木県	日光市 藤原中学校	片斜壁600C
		NPφ900 ステップ3段付き
		NPφ900用底板リング
群馬県	草津町 草津町本白根第3グラウンド芝生化工事	FU240(S)
茨城県	古河市 H22年国補まち交2-12号 第2公園整備工事	T1-200 (皿型)
		500角用底塊リング
		透水ボードφ390*H80 (2つ割1組)
		片斜壁600D
秋田県	秋田市 秋田大学陸上競技場改修工事	NPφ1200ステップ3段付き
		NPφ1200用底板リング
		JKC600 (全コン)
		スポーツドレーン L=1000
新潟県	佐渡市 佐渡市陸上競技場	スポーツドレーン L=600
		SU90(S) L=600



古河市公園整備 パークレンチ(皿型)



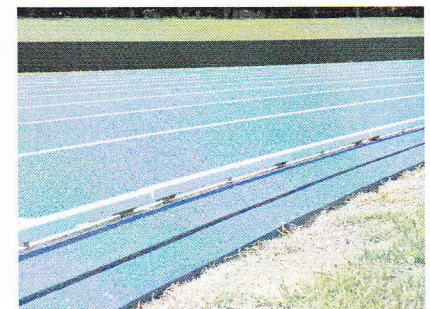
古河市公園整備 パークレンチ(皿型)



宇都宮市 一級河川田川堤防強化工事

平成23年度5月 納入実績表

	現場名	製品名
東京都	世田谷区 世田谷区立桜小学校	FU240(全透)
		KM450 H=300
		450角用底塊リング
		透水ボード φ390*H80 (2つ割1組)
東京都	調布市 武蔵野の森総合スポーツ施設(仮称)陸上競技場	円形側溝 φ200(フロー)
		円形側溝 φ200(ウ) L=2000
		円形側溝 φ200(ウ) L=500
		円形側溝 φ150(ウ)
東京都	八王子市 都立八王子桑志高等学校グラウンド	FU300B(全透)
東京都	港区 Mベンツ六本木ショールーム	T2-200
		JKM-500
		500角用底塊リング
東京都	町田市 鶴川高校	円形側溝 φ200(フロー) L=2000
埼玉県	さいたま市 秋ヶ瀬公園	FU300用透水蓋
		FU300B(S)
		FU240用嵩上げブロック H=150
神奈川県	相模原市 相模原米軍育児所新築土木工事	NPφ1200 ステップ3段付き
		片斜壁600D
		NPφ900 ステップ3段付き
		片斜壁600C
神奈川県	相模原市 下九沢5宅地造成	T1-200 W=400 3面遮水 L=1000
神奈川県	相模原市 東林間7宅地造成	T1-200 W=400 3面遮水 L=1000
栃木県	益子町 菊池病院社会復帰訓練棟新築工事	KSU500A(全透)
栃木県	日光市 特養ホームすまいる	鉄蓋・口環(雨水) T-25
		片斜壁600A
		NPφ900 ステップ3段付き
茨城県	ひたちなか市 国常陸海浜公園	NPφ900用底板リング
		LK樹(透水) H=300
		LK樹用底塊ボード
茨城県	筑西市 筑西市小規模特別養護老人ホーム新築工事	LK樹用透水ボード 2枚割
		KSU250A(全透)
		透水シート 1m×50m×1巻



小山市 小山陸上競技場



千葉県 松山下公園



千葉県 松山下公園

平成23年度6月 納入実績表

	現場名	製品名
東京都	調布市 武蔵野の森総合スポーツ施設(仮称)陸上競技場	円形側溝 φ200 (ウ) L=500
		円形側溝 φ200 (ウ) L=2000
		円形側溝 φ150 (ウ) L=1000
東京都	八王子市 八王子第6小学校	SU240 I A(片面) SU240用蓋
東京都	府中市 H22年度府中刑務所作業製品倉庫	KSU300A(両面) L=2000
		KSU300A(両面) L=1000
		KM600 H=300 600角用底塊リング
東京都	文京区 小石川運動場	JKC450(全コン)
埼玉県	杉戸町 昌平学園増築工事 陸上競技場	円形側溝 φ200 (ウ) L=500
神奈川県	相模原市 相模原米軍 育児所新築土木工事	NPφ1200 ステップ 3段付
		NPφ900 ステップ 3段付
		片斜壁600C NPφ900 ステップ 3段付
神奈川県	相模原市 相模原米軍 倉庫 新設土木その他工事	NPφ1200 ステップ 3段付
		FLU240B(片面)
		FLU240用蓋
千葉県	習志野市 東邦グランド	FLU240用蓋
栃木県	壬生町 きめ細やかな交付金事業 町道3-191号線改良	片斜壁600A
		NPφ900 ステップ3段付き
		NPφ900用底塊リング
群馬県	桐生市 (仮称)地場生産農産物直販売所新築工事	NPφ1800 ステップ 3段付
		NPφ1800用床版塊
		NPφ1800用底塊リング
茨城県	つくば市 国立科学博物館	KM500 H=300
		500角用底塊リング
		透水ボード φ390*H80(2つ割一組)
山梨県	都留市 都留インター西工事	鉄蓋・口環(雨) T-20
		NPφ1800用床版塊
		NPφ1800用底塊リング
岐阜県	関市 関市中池公園陸上競技場	円形側溝 φ200 (ウ)
岩手県	軽米町 ハートフルスポーツランド	SU240 II A (片面)



東京都 武蔵野の森スポーツ施設 布設状況



東京都 武蔵野の森スポーツ施設 布設状況



東京都 福生市野球場

平成23年度7月 納入実績表

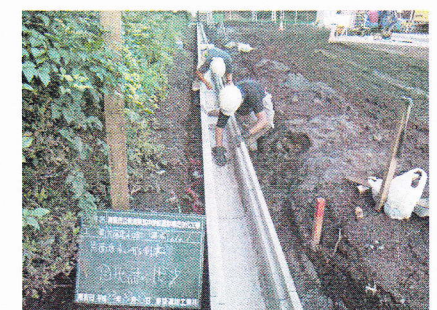
	現場名	製品名
東京都	清瀬市 清瀬第5中学校運動場芝生化工事	SU240 I A (片面) L=1000
東京都	調布市 神代団地土木修繕(その1)工事	ボラックス-700
		ボラックスφ700用底板リング
		ボラックス-500A
		ボラックス-500B
		ボラックスφ500用底板リング
		NPφ900 ステップ3段付 Wステップ NPφ900用底板リング
東京都	福生市 福生第2小学校	特殊U-150(片面) KM450 H=300
東京都	瑞穂町 町田瑞穂第三小学校校庭芝生化工事	FU300B(片面)
埼玉県	さいたま市 駒場運動公園競技場改修工事	スポーツドレーン L=600
		スポーツドレーン L=1000
埼玉県	杉戸町 昌平高等学園増築工事 陸上競技場	円形側溝φ200(特殊ウ) L=2000
栃木県	壬生町 壬生町町道No2-616号線外	NVS300*300 (片面)
栃木県	大田原市 大田原市多目的公園整備工事	浸透BOX F-BOX1000
		浸透BOX F-BOX1000用蓋 タイプA
		浸透BOX F-BOX1000用蓋 タイプB
		450角用底塊リング
		JKC450 (全コン)
		KM450 H=300 450角用底塊リング 透水ボード φ390*H80 (2つ割1組)
福島県	二本松市 富谷明石IMT基地局建物設備工事	FU300B(全透)
		透水シート 1m×50m×3巻
		JKC450 (浸透)
		KM450 H=300
		透水平板 570*570*70
岩手県	花巻市 日居城野陸上競技場	スポーツベンチA
		スポーツベンチB



東京都 福生市野球場



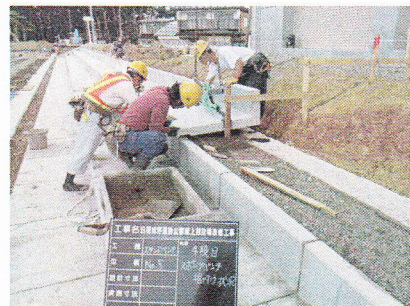
東京都 福生市野球場



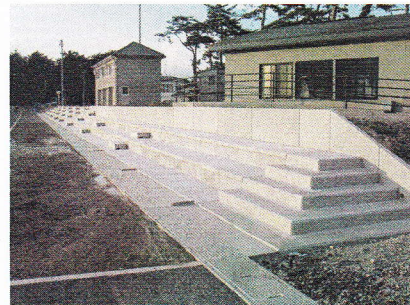
東京都 清瀬市第5中学校運動場

平成23年度8月 納入実績表

	現場名	製品名
東京都	葛飾区 新小岩学園校庭改修工事	SU240 I A(全透) L=1000 JKC450 (浸透) KM450 H=300
東京都	世田谷区立砧南中学校	トレックス樹400角 H=300(透水) トレックス樹400角 H=300(全コン) FU300B(全透) KM400 H=300
東京都	文京区 小石川運動場	SU240 I A(片面)
神奈川県	相模原市 相模原米軍 育児所新築土木工事	片斜壁600D NPφ1200 ステップ3段付 Wステップ ステンレス
千葉県	千葉市 千葉大学(亥鼻)テニスコート	FU240(片面) SU240 I A(片面) SU240用蓋
栃木県	下野市 下野国分寺跡保存整備工事	NFPφ150
栃木県	大田原市 大田原市多目的公園整備工事	重耐樹600用縁塊(受枠付) H=240 重耐樹600(浸透) H=500 重耐樹600用透水平板 JKC450(全コン) 片斜壁600C
茨城県	筑西市 JA筑西	浸透BOX F-BOX1000用蓋タイプA 浸透BOX F-BOX1000用蓋タイプB 浸透BOX F-BOX1000 重耐樹500用縁塊(受枠付) H=100 重耐樹500(全コン) H=300 浸透型円形側溝φ250(フ) L=2000
茨城県	ひたちなか市 国営常陸海浜公園	LK樹(透水) H=300 LK樹用底塊ボード LK樹透水ボード(2枚割)
岩手県	花巻市 日居城野陸上競技場	スポーツベンチA スポーツベンチB スポーツベンチS



岩手県 花巻市日居城野陸上競技場 施工状況



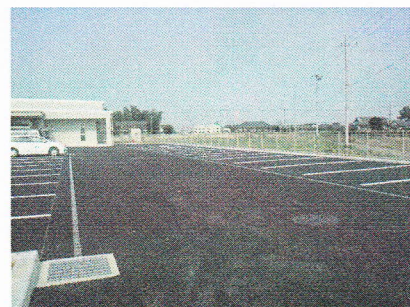
岩手県 花巻市日居城野陸上競技場 施工状況



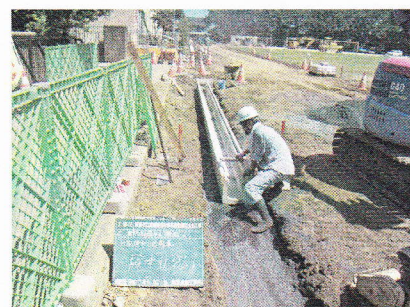
茨城県 筑西市JA筑西 施工状況

平成23年度9月 納入実績表

	現場名	製品名
東京都	江戸川区 臨海球技場	SU240 I A(片面) L=1000
東京都	葛飾区 葛飾区新宿六丁目公園(仮称)新設その4	JKC500 (浸透) JKC500 (全コン) KM500 H=300 透水平板 620*620*80 JKC600 (全コン) CD樹600 H=300 KM600 H=300 透水平板 740*740*100
東京都	清瀬市 清瀬第五中学校運動場芝生化工事	SU240 I A(片面) SU240用蓋
東京都	調布市 武蔵野の森総合スポーツ施設(仮称)陸上競技場	KM600 H=300
東京都	世田谷区 世田谷区立京西小学校	KM450 H=300 450角用底塊リング 透水ボード φ390*H80(2つ割一組) SU240 I A(全透) L=1000 T1-200
東京都	日野市 (仮称)市民の森ふれあいホール外構工事	NFPφ200 KM600 H=300
東京都	府中市 京王電鉄 東府中駅改良	FU180 (L) FU300B(全透)
東京都	文京区 小石川運動場	SU240 I A(片面) L=1000
埼玉県	さいたま市 駒場運動公園競技場改修工事	スポーツドレン L=1000 スポーツドレン L=600 -
埼玉県	所沢市 民間物件	NPφ1200 ステップ3段付 Wステップ ステンレス NPφ1200用底板リング
神奈川県	茅ヶ崎市 鶴が台中学校	KM600 H=300
神奈川県	茅ヶ崎市 東海岸小学校トイレ改修	C-500 H=500
神奈川県	相模原市 相模原米軍低層住宅	NPφ1200 ステップ4段付 H=1200 Wステップ ステンレス NPφ1200用底板リング



茨城県 筑西市JA筑西 施工状況



東京都 清瀬運動場芝生化工事 施工状況



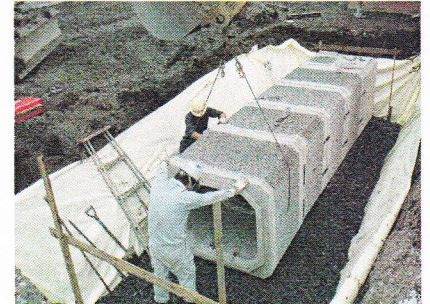
東京都 清瀬運動場芝生化工事 施工状況

平成23年度10月 納入実績表

	現場名	製品名
栃木県	宇都宮市 田川堤防工事その④	FU300B(片面) L=600
東京都	葛飾区 新小岩学園校庭改修工事	SU240用蓋
埼玉県	さいたま市 駒場運動公園競技場改修工事	スポーツドレーン L=1000
		スポーツドレーン L=600
神奈川県	相模原市 相模原米軍低層住宅(6022)	NPφ1200 ステップ4段付 H=1200
		NPφ1200用底板リング
栃木県	下野市 市道南1-1号線雨水浸透施設工事	浸透BOX F-BOX1000
		F-BOX1000(点検孔)
		浸透BOX F-BOX1000用蓋 タイプA
		浸透BOX F-BOX1000用蓋 タイプB
東京都	世田谷区 世田谷区立京西小学校	SU240 I A(全透) L=1000
		SU240用蓋
		450角用底塊リング
		透水ボード φ390*H80 (2つ割1組)
		T1-200
東京都	世田谷区 日本体育大学	浸透円形側溝 φ200 (フロー) L=2000
		浸透円形側溝 φ200 (フロー) L=1000
		円形側溝 φ200 (フロー) L=2000
東京都	小笠原 父島小中学校校庭芝生整備工事	FU300B(全透) L=600
		FU300D(全透) L=600
		T1-200
		JKC450 (全コン)
東京都	日野市 (仮称)市民の森ふれあいホール外構工事	トレックス樹400角 H=600 (透水)
		トレックス樹400角 H=300 (透水)
		透水平板 740*740*100
		鉄蓋・口環 (雨) T-20
		片斜壁600A
		NPφ900 ステップ3段付
		Wステップ
		KSU250A (全透) L=2000
		NPφ900用底板リング
		SU240 I A(全透)



浸透BOX施工写真 ①



浸透BOX施工写真 ②



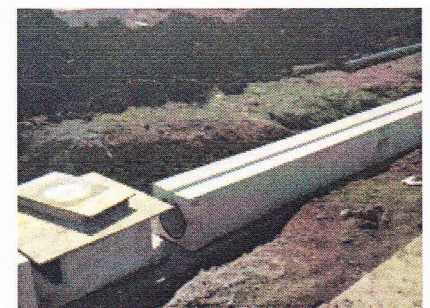
浸透BOX施工写真 ③

平成23年度11月 納入実績表

	現場名	製品名
東京都	足立区 (仮称)神明南一丁目公園造成工事	FU240 (全透) L=600
		JKC500 (全コン)
		KM500 H=300
		500画用底塊リング
		透水ボード φ390*H80(2つ割1組)
東京都	綾瀬市 綾瀬小学校グランド整備工事	KU300B (両面) L=2000
		KM500 H=300
		JKC500 (全コン)
沖縄県	金武町 金武町陸上競技場 助走路	スポーツドレーン L=1000
		スポーツドレーン L=600
東京都	清瀬市 清瀬サッカー場	特殊グランドドレーンφ150 L=1000
神奈川県	相模原市 青山学院グランド	円形側溝 φ200(ウレタン巻) L=2000
神奈川県	相模原市 相模原米軍低層住宅 (6022)	NPφ1200 ステップ4段付 H=1200
		Wステップ ステンレス
		NPφ1200用底板リング
福島県	相馬市 角田公園テニスコート	SU240 IA(片面) L=1000
		SU240用蓋
		FU240 (片面) L=600
栃木県	野木町 アリスとテレス	JKC500 (浸透)
		KM500 H=300
		500角用底塊リング
		透水ボード φ390*H80 (2つ割1組)
		浸透円形側溝φ300(両) L=2000
東京都	府中市 府中第一小学校	SU240 IIB(L部) L=1000
		JKC450 (浸透)
		KM450 H=150
		450角用底塊リング
		透水ボード φ390*H80 (2つ割1組)
栃木県	壬生町 壬生町道路2-273号	片斜壁600A
		NPφ1800 ステップ3段付
		NPφ1800用床版塊
		NPφ1800用底板リング



青山学院グランド施工写真 ①



青山学院グランド施工写真 ②



青山学院グランド施工写真 ③

平成23年度12月 納入実績表

	現場名	製品名
東京都	足立区 千住大橋駅周辺地区移管公園工事	KM450 H=300
東京都	大田区 都立蒲田高等学校(23)グラウンド改修工事	SU240 I A(片面) L=1000
		JKC450(浸透)
		KM450 H=300
栃木県	小山市 南半田地区排水対策工事	FP φ600
		NP φ1200 ステップ3段付
		NP φ1200用底板リング
栃木県	日光市 清滝小学校	NFP φ150
		NFF φ150
神奈川県	相模原市 (仮称)城山文化施設建築工事	NP φ1200 ステップ4段付 H=1200
		Wステップ ステンレス
		NP φ1200用底板リング
		KM300 H=300
東京都	羽村市 都立羽村特別支援学校(22)増築及び改修工事	JKC500 (全コン)
		NFP φ200
		SU240 I B(L部) L=1000
		KM500 H=300
		透水平板 620*620*80
東京都	日野市 日野市民競技場	SU240 I A(全透) L=1000
東京都	府中市 府中第一小学校	SU240 II B(全透) L=1000
		SU240 II B(L部) L=1000
東京都	港区 迎賓館	JKC50 (全コン)
		KM500 H=150
		KM500 H=300
		500角用底塊リング
		透水ボード φ390*H80 (2つ割1組)
		KSU300A(全透)Zアングル H=1000
神奈川県	横須賀市 電力中央研究所横須賀地区隣接開発事業	JKC600 (全コン)
		KM600 H=300
		透水平板 740*740*100
神奈川県	横浜市 神奈川大学硬式野球場改修工事	SU240 I A(全コン)
		SU240 I A(全コン) L=1000



浸透U字溝ゴム蓋仕様 ①



浸透U字溝ゴム蓋仕様 ②



浸透U字溝ゴム蓋仕様 ③

平成24年度1月 納入実績表

	現場名	製品名
東京都	足立区 千住大橋駅周辺地区移管公園工事	KM450 H=300
		CD柵450 H=150
		CD柵450 H=300
		CD柵600 H=300
		FU300B(全透) L=600
栃木県	宇都宮市 田川堤防工事その③	FU300B(片面) L=600
栃木県	宇都宮市 わかくさ移転新築工事	浸透円形側溝φ200 (両) L=2000
		SU240 I A(全透) L=1000
		トレックス柵400角 H=300 (全コン)
東京都	大田区 都立蒲田高等学校(23)グラウンド改修工事	SU240 I A(片面) L=1000
		FU240(片面) L=600
東京都	葛飾区 新宿六丁目公園(仮称)新設その3工事	JKC500(浸透)
		JKC500(全コン)
		KM500 H=300
		透水平板 620*620*80
		JKC600(全コン)
		CD柵600 H=600
		KM600 H=300
		透水平板 740*740*100
東京都	北区 田端台公園	JKC450(浸透)
		KM450 H=300
		透水平板 570*570*70
東京都	世田谷区 目黒区立砧球場グラウンド改修工事	JKC500(浸透)
		KM500 H=300
		C-500 H=400
東京都	日野市 (仮称)市民の森ふれあいホール外構工事	SU240 I A(全透) L=1000
東京都	日野市 日野市民球技場	SU240用蓋
福島県	福島市 福島市信夫ヶ丘競技場	SKFレーン φ180(ウレタン巻) L=1000
東京都	府中市 府中第一小学校	JKC450 (浸透)
		450角用底塊リング
		透水ボード φ390*H80 (2つ割1組)
栃木県	壬生町 壬生小学校雨水浸透施設工事	KUS300用透水蓋



松山下公園施工写真 ①



松山下公園施工写真 ②



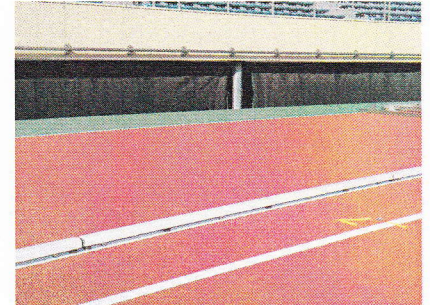
松山下公園施工写真 ③

平成24年度2月 納入実績表

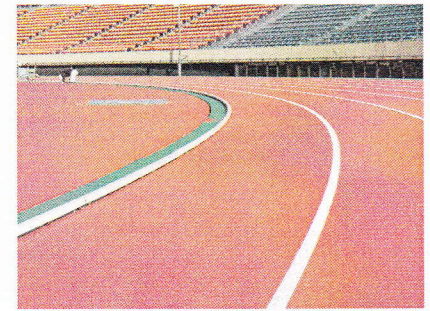
	現場名	製品名
神奈川県	綾瀬市 綾瀬小学校グラウンド整備工事	KU300B(両面) L=2000
		KU300B(両面) L=2000
		KU300B(両面) L=2000
栃木県	宇都宮市 あゆみ北保育園	円形側溝 φ250(両) L=2000
		円形側溝 φ250(両) L=1000
		カット代
		円形側溝 φ250(両) L=2000
東京都	江東区 深川総合運動場	KM450 H=300
		KM600 H=300
埼玉県	板戸市 東京国際大学フットボール場	カーピングブロック D-103 L=250
神奈川県	相模原市 相模原米軍低層住宅(6022)	NPφ1200 ステップ4段付 H=1200
		Wステップ ステンレス NPφ1200用底板リング
神奈川県	茅ヶ崎市 千ノ川水辺空間整備工事	C-500 H=400
神奈川県	茅ヶ崎市 茅ヶ崎市立室田保育園園庭改修工事	FU180(片面) L=600
		450用ゴム蓋縁塊
		KM450
埼玉県	秩父市 二瀬ダム管理所建築工事	JKC450 (浸透)
		KM500 H=300
		透水平板 620*620*80
		浸透円形側溝φ300 (フロアー) L=2000
		JKC500 (浸透)
東京都	小笠原 父島小中学校校庭芝生整備工事	KM500 H=300
		透水平板 620*620*80
		FU300D(全透) L=600
栃木県	那須塩原市 那須塩原市道路工事	片斜壁600C
		NPφ900 ステップ3段付
		Wステップ NPφ900用底板リング
栃木県	那須烏山市 那須烏山災害復旧工事	FU300B (片面) L=600
福島県	福島市 福島市信夫ヶ丘競技場	SKDレーンφ180 (ウレタン巻) L=1000
東京都	港区 赤坂6丁目マンション	T1-200



東京都 国立陸上競技場 ①



東京都 国立陸上競技場 ②



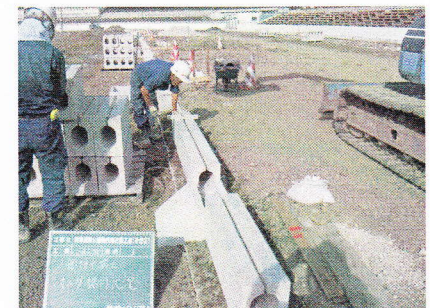
東京都 国立陸上競技場 ③

平成24年度3月 納入実績表

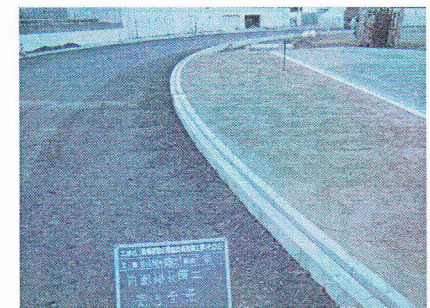
	現場名	製品名
栃木県	宇都宮市 田川堤防工事その③	FU300B (片面) L=600
東京都	大田区 都立蒲田高等学校(23)グラウンド改修	SU240用蓋
群馬県	太田市 木崎小学校	KSU250A(L) L=2000
		JKM-500
		KM500 H=300
		500角用底塊リング 透水ボード φ390*H80 (2つ割1組)
茨城県	折笠町 折笠スポーツ広場トリムコース災害復旧工事	SU240 IB(片面) L=1000
東京都	葛飾区 新宿六丁目公園(仮称)新設その3工事	JKC500 (浸透)
東京都	葛飾区 新宿六丁目公園(仮称)新設その3工事	JKC500 (全コン)
		KM500 H=300
		透水平板 620*620*80
栃木県	上三川町 (仮称)愛宕塚公園整備工事(分割3号)	KSU300A(全透) L=2000
神奈川県	相模原市 相模原米軍低層住宅(6022)	NPφ1200 ステップ4段付 H=1200
		Wステップ ステンレス
		NPφ1200用底板リング
東京都	世田谷区 都立松沢病院(23)公園整備工事	KM500 H=300
神奈川県	茅ヶ崎市 平成23年度市道0110号線歩道設置外改良工事	C-500 H=400
栃木県	那須塩原市 那須塩原市道路工事	片斜壁600C
		NPφ900 ステップ3段付
		Wステップ NPφ900用底板リング
		浸透円形側溝 φ300(両面) L=2000
東京都	羽村市 都立羽村特別支援学校(22)増築及び改修工事	KSU250A(L)Zアングル H=2000
東京都	三鷹市 街路築造工事及び電線共同溝設置工事	NFPφ200
		片斜壁600A
		NPφ900 ステップ3段付
		Wステップ NPφ900用底板リング
神奈川県	大和市 平成23年度公園整備工事県単(その13)	KM300 H=300
		CD掛300 H=300
		透水平板 440*440*70



埼玉県 駒場運動公園競技場施工写真 ①



埼玉県 駒場運動公園競技場施工写真 ②



埼玉県 駒場運動公園競技場施工写真 ③

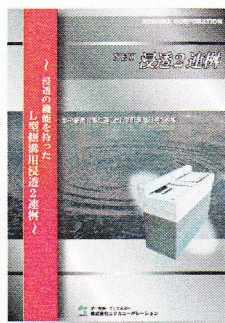
製品カタログ一覧



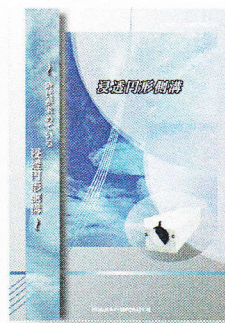
浸透側溝



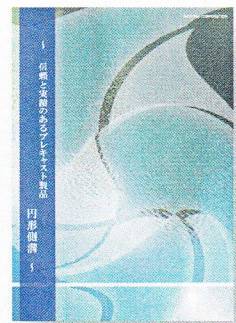
浸透円形 (バリアフリー)



浸透2連楯



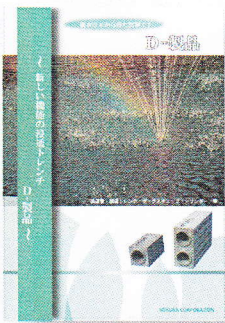
浸透円形側溝



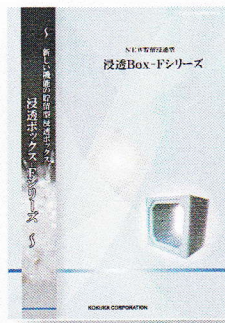
円形側溝



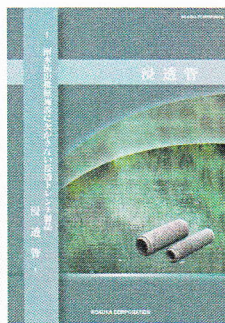
雨水浸透楯



D-製品



浸透BOX



浸透管



ニューボラホール

◆ 業種別カタログ ◆



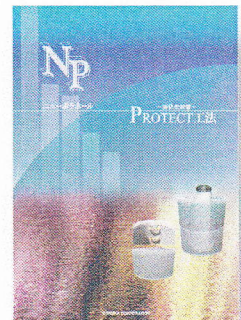
道路用浸透製品



総合設備用浸透製品



公園・造園土木用浸透製品



プロテクト工法

◆ スポーツカタログ ◆



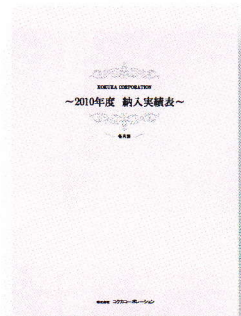
スポーツカタログ



スポーツ施設用



スポーツベンチ



その他過去実績など

※資料の請求や、製品についてなど、お気軽にご相談下さい※