

公園・造園土木用浸透コンクリート製品

夢・情熱・そして未来へ……



penetration



exterior





CONTENTS

1	浸透U字溝 EX-U	1
2	New-浸透U字溝 NEX-U	2
3	浸透側溝 NKSU (T-25対応)	3
4	浸透円形側溝 (T-25対応)	4
5	浸透トレンチ KT1-200/KT2-200	5
6	浸透角枳 JKC (縁塊一体型)	6
7	浸透管 NFP	7
8	浸透側溝/歩道 FU (T-25対応)	8
9	施工写真	9

浸透U字溝 EX-U (I型・II型)

■ I型 ■



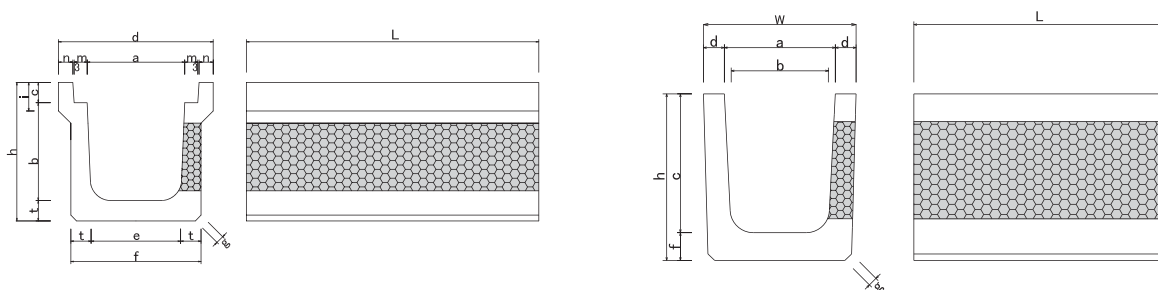
■ 特徴 ■ (I型)

- エクステリアU字溝は、溝幅の深さが大きく設計されているので十分な流速、流量が確保できます。
- 落ち蓋式のため、舗装止めをかねているので、ローラーの転圧にも十分耐えられ、清掃時の蓋の取外しが容易です。

■ 特徴 ■ (II型)

- 蓋には、コンクリート製ノンスリップ仕様、一般的なゴム製セーフティーカバー、グレーチング蓋、あらゆるエクステリア施設に対応した種類から選択できます。

■ II型 ■



エクステリアU字溝・I型

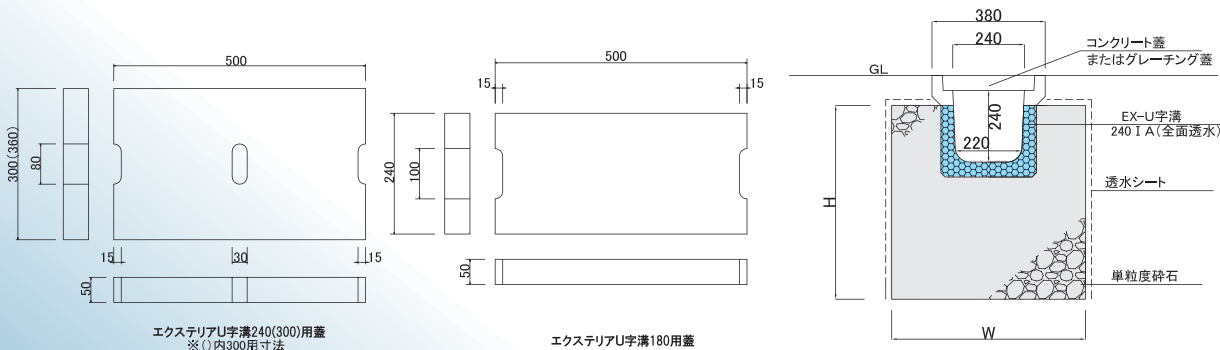
(単位: mm)

EX-I型	a	b	c	d	e	f	g	h	i	t	m	n	L	参考重量 _S (kg)	参考重量 _W (kg)
180	180	220	50	320	160	260	15	320	70	50	32	35	1000	87	85
240A	240	240	50	380	220	320	20	340	70	50	32	35	1000	100	95
240B	240	300	50	380	220	320	20	400	70	50	32	35	1000	110	105

エクステリアU字溝・II型

(単位: mm)

EX-II型	a	b	c	d	f	g	w	h	L	参考重量 _S (kg)	参考重量 _W (kg)
90	90	80	150	25	35	15	140	185	600	21	20
240A	240	210	300	45	60	20	330	360	1000	115	110
240B	240	210	360	45	65	20	330	425	1000	136	130



エクステリアU字溝240(300)用蓋
※()内300用寸法

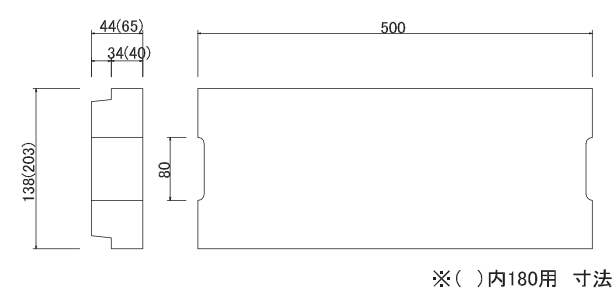
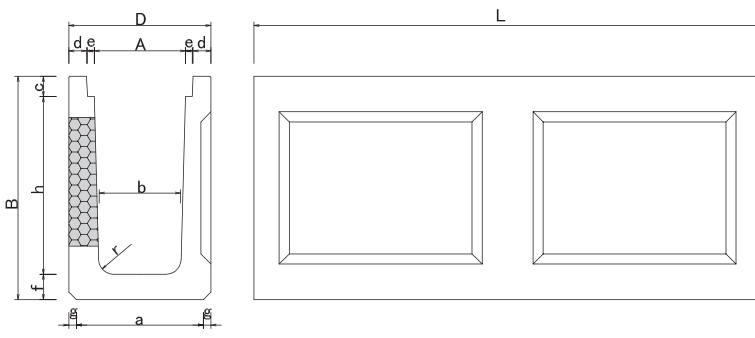
エクステリアU字溝180用蓋

New-浸透U字溝 NEX-U

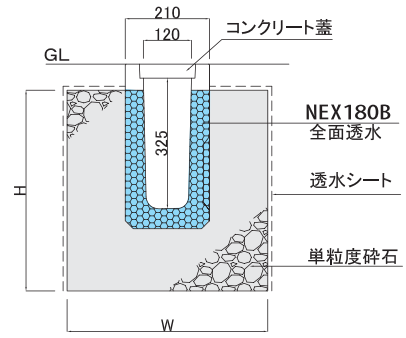


■ 特 徴 ■

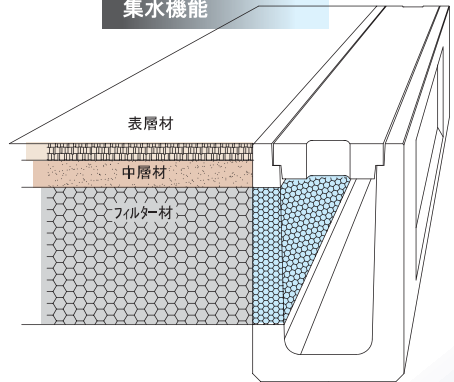
- ニューエクステリアU字溝は、溝幅を可能な限り小さく設計されていますので、よりスマートかつ、コンパクトに収まります。
- 内サイズ { 120×205 120×325 } を、ご用意しております。
 { 180×230 180×350 }



浸透機能



集水機能

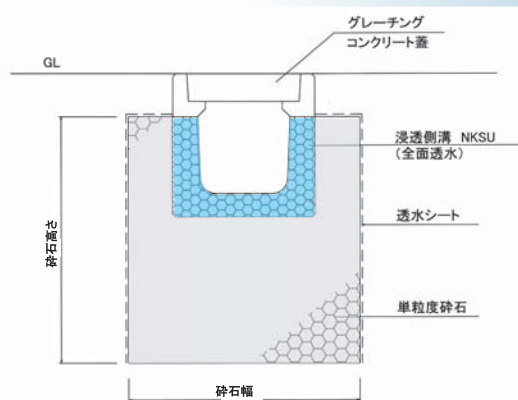
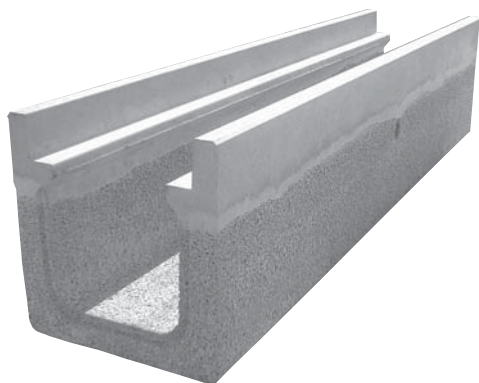


ニューエクステリアU字溝寸法表

(単位：mm)

NEX	A	a	B	b	c	D	d	e	f	g	r	h	L	参考重量 (kg)		
														s	w	
120	A	120	180	290	110	35	210	35	8.5	50	15	30	205	1000	68	66
	B	120	170	410	105	35	210	35	8.5	50	15	30	325	1000	90	85
180	A	180	250	320	160	40	280	35	13	50	15	30	230	1000	90	88
	B	180	250	440	160	40	280	35	13	50	15	30	350	1000	110	105

浸透側溝 NKSU



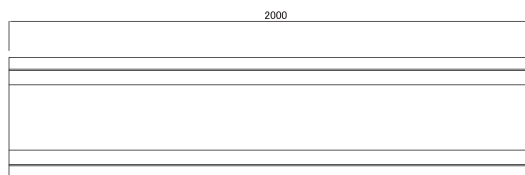
■ 特徴 ■

- 側溝サイズ300用の蓋が蓋サイズ250用で据付可能です。
- 3種側溝JIS規格の形状と変わり、両サイドがフラット形状のため、施工性に優れております。
- 従来の浸透側溝KSU・KUと比べ、機能は同等でありながら低価格。
- 製品の透水係数が0.5cm/sec以上とスムーズです。
- 道路部や駐車場、建築外構等あらゆる施設に適合します。浸透・貯留機能を果たします。

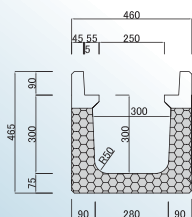
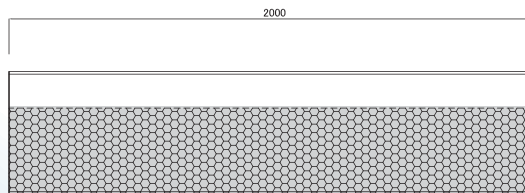
● 製品本体

重量
345kg

平面図



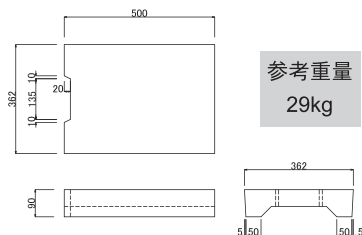
側面図



浸透面→全面・両面・片面・底面・L部分が可能です。

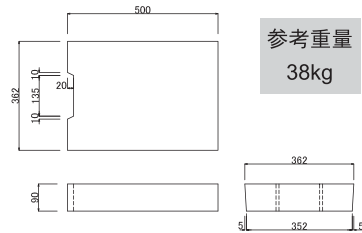
● 蓋詳細図

1種(歩道用)



参考重量
29kg

3種(車道用) T-25



参考重量
38kg

※グレーチング蓋T-2~T-25荷重(普通目・細目)も可能です

T-25対応

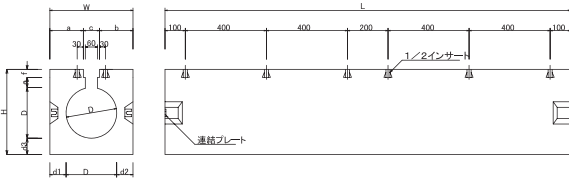
浸透円形側溝



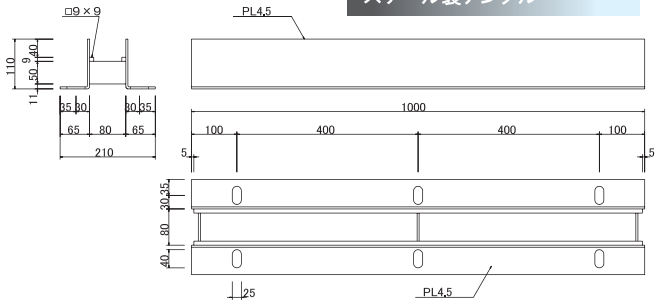
■ 特徴 ■

- ・浸透機能を付加価値とし、雨水を土中に浸透させることにより雨水流出抑制の働きをします。
- ・形状・断面は普通コンクリートと同じ断面です。
- ※透水面は全面・片面・両面・底面・L部面が可能です。

フロータイプ(都市型)



スチール製アングル

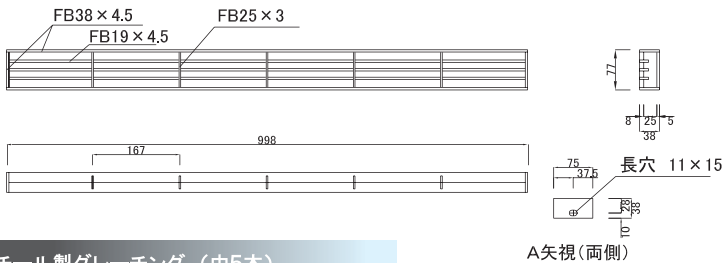


寸法表

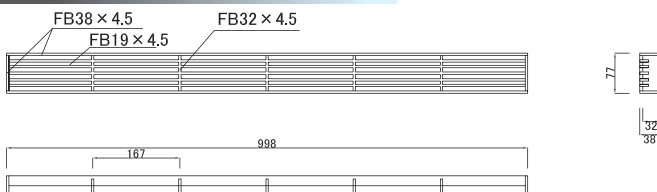
呼び名	D	W	H	a	b	c	d1	d2	d3	e	f	L	参考重量(kg)
φ 200	200	340	360	130	130	80	70	70	80	30	50	2000	410
φ 250	250	410	420	165	165	80	80	80	80	50	50	2000	576
φ 300	300	480	480	195	205	80	85	95	90	50	40	2000	736

φ 400～φ 600もご用意しております

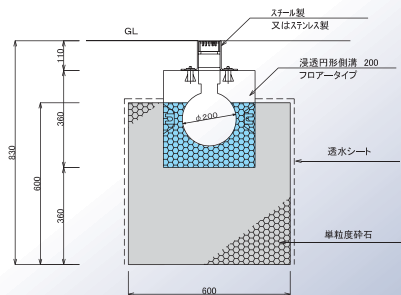
スチール製グレーチング (中3本)



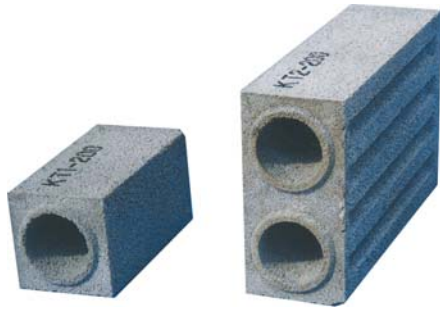
スチール製グレーチング (中5本)



浸透円形側溝 φ 200 施工断面図



浸透トレンチ KT1-200/KT2-200

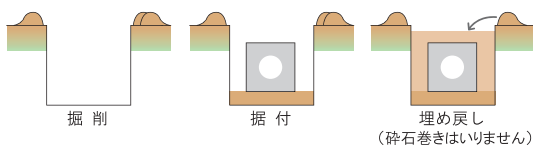


左から KT1・KT2

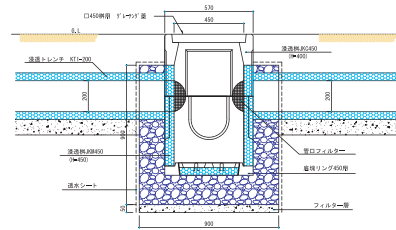
■ 特徴 ■

- ・製品の透水コンクリート部分が透水層の働きをしますので単粒度砕石巻きは不要です。
- ・KT-1・KT-2は雨水を直接土へ浸透させる働きがあるため透水シートが不要です。
- ・施工が容易で掘削幅が少ないので経済性に優れています。
- ・目詰まり防止フィルターを管口に取付けすることによりゴミ除去などのメンテナンス(維持管理)が可能です。

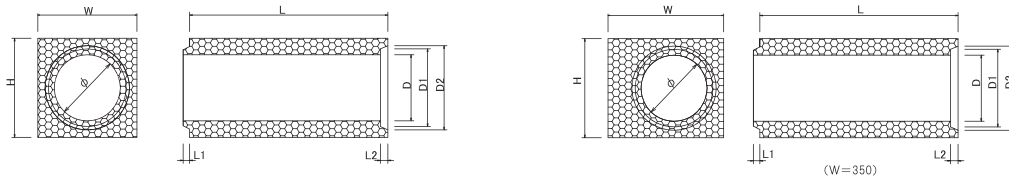
施工例図



浸透トレンチ+浸透樹組合せ図



寸法図

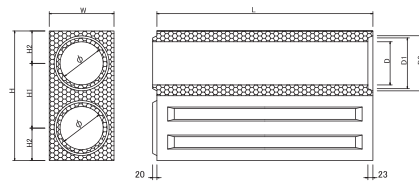


寸法表

(単位:mm)

呼び名	φ	W	H	D	D1	D2	L1	L2	L	参考重量 (kg)
KT1-200	200	300	300	200	235	255	20	23	600	65
KT1-200A (w=350)	200	350	300	200	235	255	20	23	1000	142
KT1-200 (w=400)	200	400	300	200	235	255	20	23	1000	179
KT1-200 (w=500)	200	500	350	200	235	255	20	23	1000	285

寸法図



寸法表

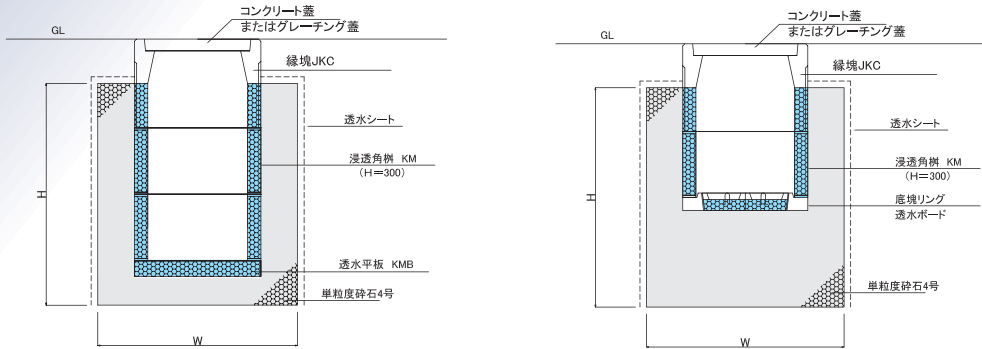
(単位:mm)

呼び名	φ	W	H	D	H1	H2	D1	D2	D3	D4	D5	L1	L2	L	参考重量 (kg)
KT2-200	200	300	600	200	300	150	235	255	190	230	250	20	23	1000	204

T-14対応

New-浸透角枿 JKC (縁塊一体型)

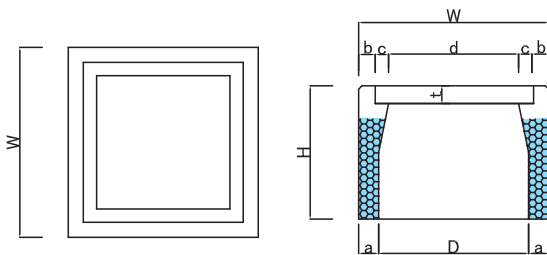
■組立図■



■特徴■



- 縁塊と浸透枿が一体化の為、U字溝のカットがなくなり施工がスムーズに行われます。
- 縁塊の働き浸透枿の働きと2つの機能を兼ね備えております。
- ストレートタイプの枿なので景観性に優れています。
- お客様にとって施工性、経済性に優れた製品となっております。



新製品工法

縁塊と枿が一体化のためU字溝接続時にU字溝をカットすることなくスムーズに施工が行えます。

浸透角枿 JKC 寸法表

名称	W	H	D	a	b	c	d	t	使用蓋サイズ	参考重量(kg)	
										透水	全コン
JKC-400	520	400	400	60	40	37	366	53	360用	93	110
JKC-450	570	400	450	60	45	42	396	53	400用	105	120
JKC-500	620	400	500	60	45	42	446	53	450用	115	133
JKC-600	720	400	600	60	70	42	496	53	500用	137	157

◆グレーチング蓋は別途お問合せ下さい◆

浸透管 NFP

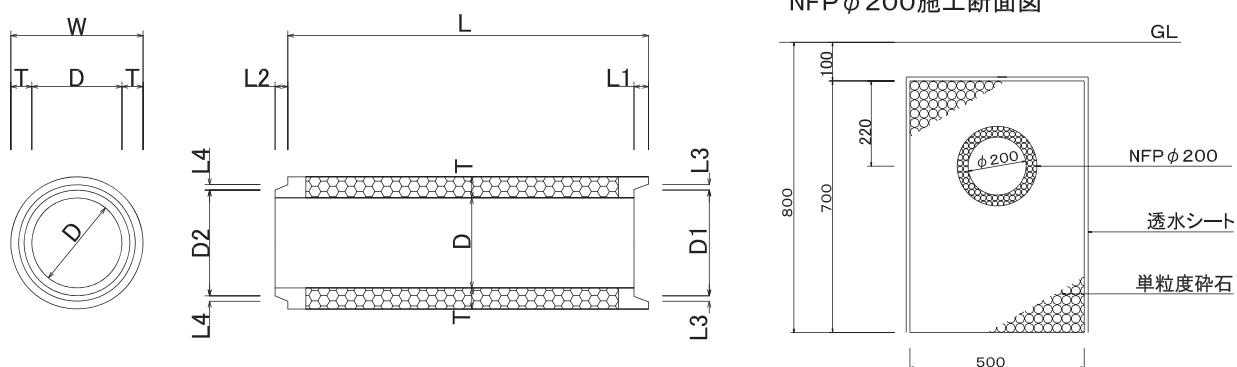


浸透管 (NFP) 左からφ150・100

■ 特徴 ■

- 配合を改良したポーラスコンクリートのため浸透力が更に充実しました。
- 浸透・集水機能2つの機能を発揮します。
- φ100・φ150は管長を短くしてある為、不等沈下の防止になります。
- 機能・施工性・安全性・ファッション性そして経済性を考慮した製品です。
- 浸透井戸施設の連結管として、数多く採用されております。

寸法図



寸法表

(単位:mm)

呼び名	W	D	D1	D2	T	L1	L2	L3	L4	L	参考重量 (kg)
NFP φ100	160	100	124	122	30	21	18	8	8	600	14
NFP φ150	220	150	176	176	35	24	21	9	9	600	23
NFP φ200	280	200	234	230	40	27	24	7	7	1000	64

T-25対応

浸透側溝/歩道 FU

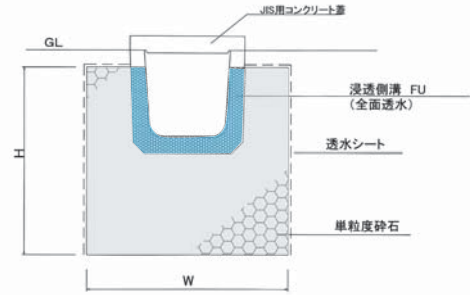


全面透水

片面透水

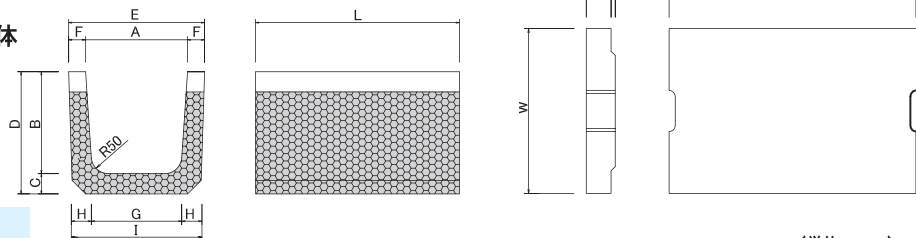
■ 特徴 ■

- ・掛蓋式道路用側溝1種JIS規格に適合しております。
- ・製品幅が非常にコンパクトのため、施工性に優れております。
- ・化粧蓋使用にも適応し、都市型側溝としても使用可能です。
- ・用途に応じて(片面・両面・全面・底面・L部)透水が可能です。
- ・製品の透水係数が、0.5cm/sec以上とスムーズです。



● コンクリート蓋

● 製品本体



浸透側溝 FU 寸法表

名称	A	B	C	D	E	F	G	H	L	(単位: mm)	
										参考重量(kg)	
										全面透水	
FU-180	180	180	40	220	250	35	170	40	600	29	
FU-240	240	240	50	290	330	45	220	50	600	46	
FU-300A	300	240	60	300	400	50	260	60	600	57	
FU-300B	300	300	60	360	400	50	260	60	600	66	
FU-300C	300	360	65	425	400	50	260	60	600	77	
FU-300D	300	600	80	680	440	70	240	100	600	150	
FU-360A	360	300	65	365	460	50	310	65	600	75	
FU-360B	360	360	65	425	460	50	310	65	600	83	
FU-450	450	450	70	520	560	55	400	70	600	112	
FU-600	600	600	80	680	740	70	540	80	600	175	

浸透側溝 FU コンクリート蓋寸法表

※ 片面透水・両面透水・底部透水 ・L部透水の重量はお問合せ下さい。
(単位: mm)

名称	w	h1	h2	h	L	参考重量(kg)	
						1種蓋	2種蓋
FU-180用	250	35(80)	5(10)	40(90)	600	14	31
FU-240用	330	40(85)	5(15)	45(100)	600	21	44
FU-300用	400	50(85)	10(15)	60(100)	600	32	54
FU-360用	460	55(85)	10(15)	65(100)	600	39	61
FU-450用	560	60(100)	10(20)	70(120)	600	52	89
FU-600用	740	65(130)	10(20)	75(150)	600	74	153

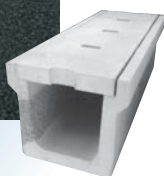
※()は2種蓋の寸法値

施工写真



■松山下公園

浸透U字溝



EX-240 I A

◆千葉県印西市◆

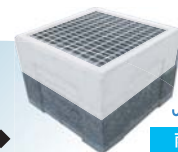
松山下公園広場
国体会場に納入されました。



■大島5丁目児童園

浸透側溝/歩道

FU



JKC500

雨水浸透樹

◆東京都江東区◆

大島5丁目児童遊園



■相原中央公園

浸透円形側溝



浸透円形φ150707-タイプ

◆神奈川県相模原市◆

相原中央公園雨水排水工事

セーフティーU字溝240ゴム蓋使用



■舎人公園

◆東京都足立区◆

舎人公園雨水排水工事



KU300A(W)

浸透側溝