

KOKUKA CORPORATION COMPANY GUIDE

空から降り注いだ雨はどこへ行くのだろうか…

会社案内

株式会社コクカコーポレーション

CORPORAT IDENTITY

ご挨拶

我社は、昭和 57 年 2 月 10 日に会社設立以後、浸透コンクリートの総合メーカーとして関東エリアを中心に製造販売をしております。

近年、雨水の災害は想像をこえる形になってきています。「国」の行政指導も「雨水を如何に適正に処理をしなければならないか？」と様々な方法にて指導されています。

当社は未来永劫、「人間と水との約束」をテーマに、つねに新しい「需要の創造」の追求を目指し、「感動するような製品」、「歴史に残るような製品」を作るべきと情熱を持って切磋琢磨しております。

お蔭様にて当社製品は国交省をはじめ多くの皆様からご採用頂いております。

当社の特徴の一つとしてお客様から「この現場の状況においてはどのような雨水の処理方法は？」との相談を受けた際、テクニカル事業部において雨量や、現場の状況等を適切に算出し、様々な角度から計算をし、その現場に一番適切な方法を提供しております。

ですから当社の「製品」にはお客様が安心して仕事に従事できることにあります。いまや各省庁・自治体、大手コンサルやゼネコン等各面から設計計算の依頼があります。

また、特に浸透の技術を生かした、スポーツ施設用の浸透製品は著名な競技場に殆ど採用されており、「国立競技場」をはじめ、日本のアスリートたちが使用している「ナショナルトレーニングセンター」など全国の主要なスポーツゾーンには当社の製品のいずれかをご採用いただいております。

当社は今後とも、「企業倫理」を忘れることなく時代を作るべき責任を果たし、「品格と内容」、「謙虚さ」を保ち人類のみならず私たちの住むこの地球環境のためになるよう「責任感」を持って邁進いたします。

株式会社コクカコーポレーション

代表取締役 鈴木 泉



COMPANY PROFILE

会社概要

商号 株式会社コクカコーポレーション
本社 東京都千代田区神田美土代町11-1
創立 昭和57年2月10日
資本金 39,000,000円
事業内容 ①浸透コンクリート製品の製造販売
②土木、建築工事の設計
③土木、建築工事資材の製造および販売
④美術品、工芸品の販売
⑤出版事業の企画、製造、販売
⑥全各号に付帯する一切の業務

役員名 代表取締役 鈴木 泉
専務取締役 鈴木 政子
常務取締役 鈴木 観也
監査役 小笠原 正輝

取引銀行 東京三菱UFJ銀行
りそな銀行
足利銀行

事業所 東京本社
埼玉営業所
栃木事業本部
栃木工場
日光工場建設予定地 現資材置場

関連会社 株式会社アートライブラリー

営業品目 浸透コンクリート製品関連

- ①浸透マンホール（ポラホールNP）
- ②浸透側溝（NKSU、NKU、KSU、KU、NVS、NFU、NFU-P II、RSU）
- ③浸透管（NFP）
- ④浸透BOX（F-BOX）
- ⑤浸透柵（JKC、KM、JKM）
- ⑥D-製品（KT1-200、KT2-200、キューブ、シリンダー）
- ⑦貯留式2連柵

スポーツ施設関連

- ①スポーツドレーン
- ②スポーツU字溝
- ③スポーツブロック
- ④スポーツカービング
- ⑤SKドレーン
- ⑥スポーツベンチ

他、上記に関する一切の資材一式



栃木事業本部



栃木事業本部併設関連会社 株式会社アートライブラリー



COMPANY PROFILE

沿革

昭和57年 2月	国華建材工業株式会社の販売会社として、資本金100万を以って東京都練馬区に株式会社国華建材を設立、創業
昭和58年 6月	資本金400万円 (昭和60年 5月、国華建材工業株式会社が会社整理のため業務を引き継ぐ)
昭和61年 2月	栃木工場を現、栃木県宇都宮市宮山田120に設立、創業開始
昭和63年10月	資本金 1,000万円
昭和63年 9月	東京本社を千代田区神田に移転する
平成元年 6月	資本金 2,000万円 国立競技場にて当社のスポーツ施設用の製品の「展示会」を開催する
11月	栃木事業本部を宇都宮市に開設
12月	第2工場を増設（大同コンクリート工業株式会社と業務提携）
平成 2年 9月	社名を株式会社国華建材から株式会社コクカコーポレーションに変更
平成 3年 3月	国立競技場に当社製品、SKドレーンが納入 (8月、1991「世界陸上」が国立競技場にて開催)
平成 5年 2月	資本金 3,000万円
平成10年10月	第3工場の用地を現、日光市塩野室に取得
平成12年 9月	資本金 3,900万円
平成15年 7月	栃木県宇都宮市に自社ビル取得

経営理念

- 私たちの大切にしていること
品位と誇りを持ち、夢とロマンを形に変えて社会に貢献する企業です。
- 私たちの事業の個性
自然と人間との、快適な調和を創る企業です。
- 私たちの目指す姿
未来を見つめてグローバルに歩み続ける、活力ある企業です。

スローガン

夢・情熱・そして未来へ

行動指針

1. 私たちの仕事への誇りは、私たちの原点。
2. 夢を持って、勇気ある未来への躍動。
3. あふれる気品、あふれる情熱。
4. 自由な心、しなやかな心は、創造へのベクトル。
5. 自らを気付き、自らによる速やかな対応。

OUR RESULTS

当社施工実績

建築・造成ゾーン

六本木ヒルズ（東京都港区）
東京ミッドタウンプロジェクト（東京都港区）
錦糸町プロジェクト（東京都墨田区）
愛宕グリーンヒルズ（東京都港区）
運輸省秋田大曲通信基地（秋田県大仙市）
東京都営立川住宅新築工事（東京都立川市）
建設省中波築堤工事
（仮設）赤羽自衛隊跡地公園工事（東京都地区）
東京都南八王子地区224号線外整地工事（東京都八王子）
長野刑務所収容棟新営（長野県須坂市）



六本木ヒルズ
（円形側溝φ200 都市型）



東京ミッドタウンプロジェクト
（FU300D 全面透水）

道路ゾーン

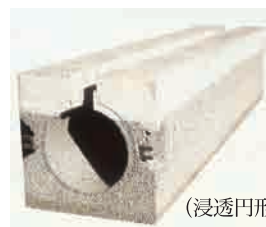
東京外環自動車幸魂大橋
東京都江東区有明環状2号
芝浦アイランド
花やしき通り改良工事
国道16号線狭山平交差点
国道50号線小山道路工事
北関東自動車道上三川 I.C 工事
東京都下水道局 世田谷区上馬4・5丁目付近枝線工事
福島県西会津道路築造工事
東京都目白プロジェクト
東京都世田谷区松蔭神社通り整備1・2期工事



花やしき通り改良工事
（円形側溝φ200 フラット）



東京駅八重洲口広場
（円形側溝φ300 都市型）



（浸透円形φ300）

スポーツ・公園ゾーン

国立競技場
ナショナルトレーニングセンター
埼玉スタジアム 2002
国立西が丘サッカー場
三ツ沢公園陸上競技場
駒沢オリンピック公園総合運動公園陸上競技場
熊谷スポーツ文化公園
浦和レッズサッカー場
芝公園整備工事
武蔵野森の公園整備工事
深川公園改修工事



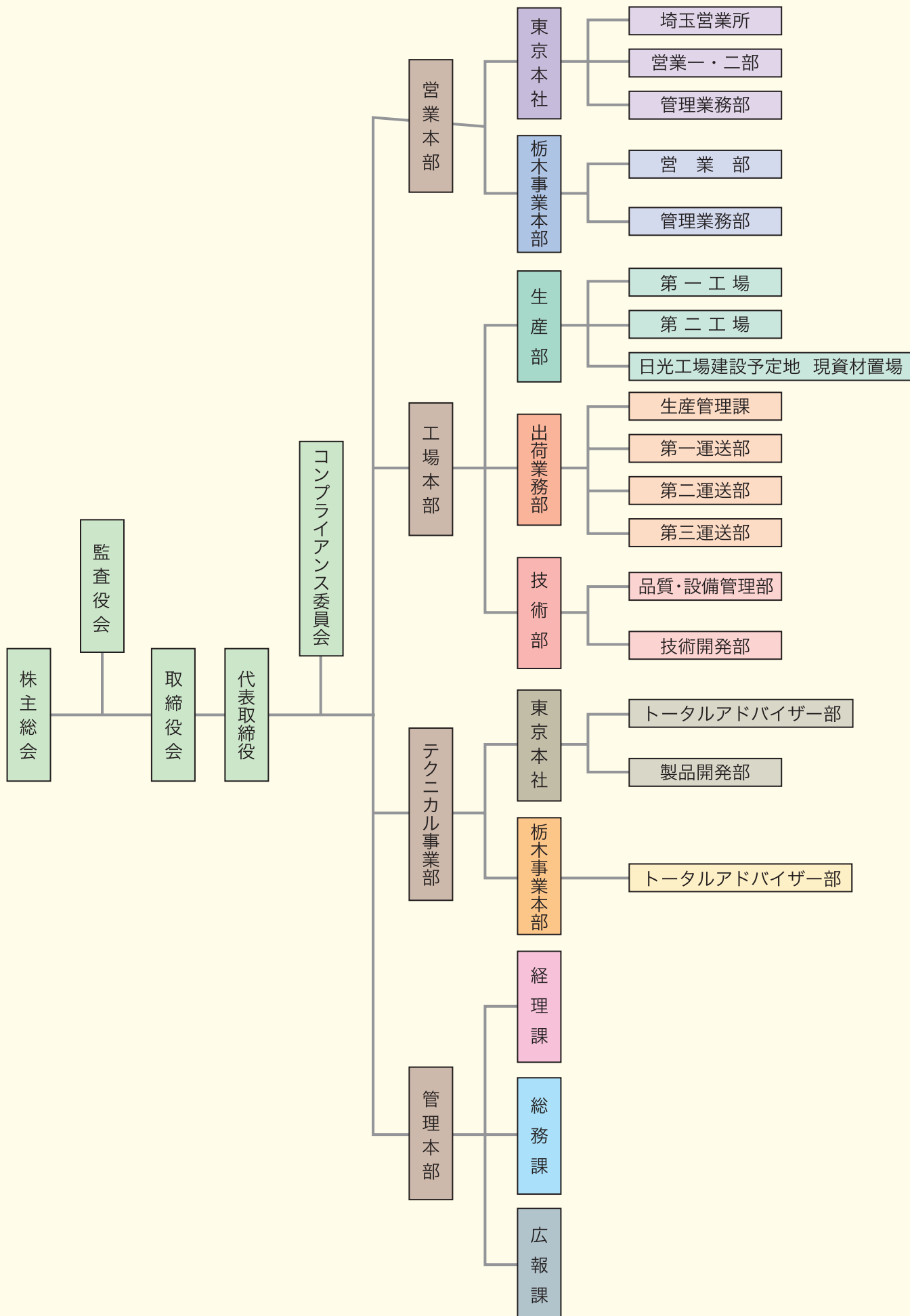
ナショナルトレーニングセンター
（浸透円形φ300αタイプ）



某ディーラー 浸透 BOX 布設
（浸透 BOX1500）

ORGANIZATION

組織図



PRODUCTS CATALOG

雨水流出抑制施設に数多く採用 雨水貯留浸透製品



浸透マンホール



浸透 BoX-F シリーズ



浸透側溝



浸透円形側溝



雨水浸透樹



浸透トレンチ D-製品



浸透管



貯留式雨水2連樹



円形側溝

スポーツ施設用 コンクリート製品



スポーツ施設コンクリート製品



スポーツU字溝嵩上げ(人工芝用)



SKカービング21

KOKUKA CAD PLANNING DATA

当社では、豊富な CAD 図面集を御用意しております。ご希望の方はお気軽にお問い合わせください。



Ver.1



Ver.2



Ver.3



コクカマスコット



夢・情熱・そして未来へ

株式会社コクカコーポレーション

本社	〒101-0053	東京都千代田区神田美土代町11-1	神田KMビル	TEL:03(5217)0651	FAX:03(3219)0010
埼玉営業所	〒336-0021	埼玉県戸田市新曽263-2	シャトレーホソノ204	TEL:048(447)5578	
栃木事業本部	〒320-0851	栃木県宇都宮市鶴田町2186-18		TEL:028(648)0321	FAX:028(647)5353
栃木工場・設計室	〒321-0411	栃木県宇都宮市宮山田町120		TEL:028(674)3052	FAX:028(674)3056
日光資材置場	〒321-2351	栃木県日光市塩野室字内野2408			

URL <http://www.kokuka.com/>

E-mail info@kokuka.com